

VIVIENDA BIENESTAR


**VIVIENDA
BIENESTAR**

REGIÓN: SIERRA DE FLORES MAGÓN
MUNICIPIO: CUYAMECALCO VILLA DE ZARAGOZA
LOCALIDAD: Chorro de Agua

OBRA: CONSTRUCCIÓN DE CUARTO DORMITORIO, EN LA LOCALIDAD CHORRO DE AGUA, MUNICIPIO CUYAMECALCO VILLA DE ZARAGOZA.

No. LICITACION: EO-XX075-2025
OF. SF/SPIP/DPIP/CPCS/DPCSUSG/FISE/0899/2025

AUTORIZACION:

NUM. OBRA: FISE/0899/251628/2025

CATÁLOGO DE CONCEPTOS

Código	Concepto	Unidad	Cantidad	P. Unitario	Importe	%
A	PRELIMINARES					
A01	TRAZO Y NIVELACIÓN MANUAL, PARA ESTABLECER EJES DE REFERENCIA, BANCOS DE NIVEL, INCLUYE: MATERIALES, MANO DE OBRA, EQUIPO, HERRAMIENTA Y TODO LO NECESARIO PARA SU CORRECTA EJECUCIÓN.	M2	247.50			
	TOTAL PRELIMINARES					
B	CIMENTACIÓN					
B01	EXCAVACIÓN PARA CEPA, EN MATERIAL INVESTIGADO EN OBRA POR MEDIOS MANUALES PARA CADENA DE DESPLANTE (CD DE 15X30 CM), INCLUYE: AFINE DE TALUDES, TRASPALO Y EXTRACCIÓN A BORDE DE ZANJA, LIMPIEZA, MANO DE OBRA, EQUIPO, HERRAMIENTA Y TODO LO NECESARIO PARA SU CORRECTA EJECUCIÓN.	M3	9.00			
B02	SUMINISTRO Y COLOCACIÓN DE PLANTILLA A BASE DE POLIETILENO CAL. 600. EN TODA LA SUPERFICIE DE CONTACTO CONCRETO-TERRENO, INCLUYE: MATERIAL, HERRAMIENTA, DESPERDICIOS, TRASLAPES, EMPALMES, MANO DE OBRA, EQUIPO, HERRAMIENTA Y TODO LO NECESARIO PARA SU CORRECTA EJECUCIÓN.	M2	278.40			
B03	CADENA DE DESPLANTE (CD) DE 15X30 CM DE SECCIÓN CON CONCRETO HECHO EN OBRA, F'C=200 KG/CM2, ARMADO A BASE DE ARMADURA 15X30-4 MAYOR A Fy=5000 KG/CM2 CON 2 VAR. DE 3/8" Fy=4200 KG/CM2, ACABADO COMÚN, INCLUYE: MATERIALES, ACARREOS, CORTES, DESPERDICIOS, AMARRES, CIMBRADO, SEPARADORES, DESMOLDANTE, COLADO, VIBRADO, CURADO, DESCIMBRADO, MANO DE OBRA, EQUIPO, HERRAMIENTA Y TODO LO NECESARIO PARA SU CORRECTA EJECUCIÓN.	ML	174.00			
B04	LOSA DE CIMENTACIÓN, DE 10 CM DE ESPESOR CON CONCRETO HECHO EN OBRA DE F'C=200 KG/CM2, ACERO DE REFUERZO A BASE DE MALLA ELECTROSOLDADA, 6X6-6/6 MAYOR A Fy=5000 KG/CM2, REFORZADO CON BASTONES DE 1.00 M DE LONGITUD CON VAR. DE 3/8" @ 30 CM Fy=4200 KG/CM2. ACABADO PULIDO CON LLANA METÁLICA, INCLUYE: MATERIALES, ACARREOS, CORTES, DESPERDICIOS, HABILITADO, AMARRES TRASLAPES, ALAMBRE RECOCIDO, ANCLAS O SEPARADORES, CIMBRADO, COLADO, VIBRADO CURADO, DESCIMBRADO, MANO DE OBRA, EQUIPO, HERRAMIENTA Y TODO LO NECESARIO PARA SU CORRECTA EJECUCIÓN.	M2	173.90			

VIVIENDA BIENESTAR


**VIVIENDA
BIENESTAR**
REGIÓN: SIERRA DE FLORES MAGÓN

MUNICIPIO: CUYAMECALCO VILLA DE ZARAGOZA

LOCALIDAD: Chorro de Agua

OBRA: CONSTRUCCIÓN DE CUARTO DORMITORIO, EN LA LOCALIDAD CHORRO DE AGUA, MUNICIPIO CUYAMECALCO VILLA DE ZARAGOZA.

No. LICITACION: EO-XX075-2025

OF. SF/SPIP/DPIP/CPCS/DPCSIUSG/FISE/0899/2025

AUTORIZACION:
NUM. OBRA: FISE/0899/251628/2025

CATÁLOGO DE CONCEPTOS

Código	Concepto	Unidad	Cantidad	P. Unitario	Importe	%
B05	RELLENO DE EXCAVACIONES CON MATERIAL PRODUCTO DE LA EXCAVACIÓN, COMPACTADO CON PISÓN DE MANO EN CAPAS NO MAYORES A 15 CMS, INCLUYE: MANO DE OBRA, EQUIPO, HERRAMIENTA Y TODO LO NECESARIO PARA SU CORRECTA EJECUCIÓN.	M3	3.60			
TOTAL CIMENTACIÓN						
C	ESTRUCTURA					
C01	MURO DE 14 CMS. DE ESPESOR A BASE DE TABICÓN PESADO 10X14X28 CMS. DE CEMENTO, ACABADO INTERIOR APARENTE, JUNTEADO CON MORTERO C-A PROP. 1:5, INCLUYE: ANDAMIOS, ACARREO DENTRO DE LA OBRA, HERRAMIENTA, MANO DE OBRA, EQUIPO, HERRAMIENTA Y TODO LO NECESARIO PARA SU CORRECTA EJECUCIÓN.	M2	294.60			
C02	CASTILLO K-2 DE CONCRETO F'C=200 KG/CM2 15X15 CM. ARMADO CON ARMADURA 15X15-4 F'y=5000 KG/CM2, INCLUYE: ANCLAJES, MATERIAL, EQUIPO, MANO DE OBRA, HERRAMIENTA, Y TODO LO NECESARIO PARA SU CORRECTA EJECUCIÓN.	ML	88.00			
C03	CASTILLO K-1 DE CONCRETO F'C=200 KG/CM2 15X20 CM. ARMADO CON ARMADURA 15X20-4 F'y=5000 KG/CM2, INCLUYE: ANCLAJES, MATERIAL, EQUIPO, MANO DE OBRA, HERRAMIENTA, CIMBRADO, COLADO, DESCIMBRADO, CURADO, HERRAMIENTA Y TODO LO NECESARIO PARA SU CORRECTA EJECUCIÓN.	ML	88.00			
C04	CADENA DE CERRAMIENTO "CC" DE 15X30 CM DE CONCRETO HECHO EN OBRA, F'C=200 KG/CM2, ARMADO CON ARMADURA 15X30-4, ACABADO APARENTE INTERIOR, INCLUYE: MATERIALES, HABILITADO DE ACERO, CIMBRADO, SEPARADORES, DESMOLDANTE, ACARREOS, CORTES, DESPERDICIOS, AMARRES, COLADO, VIBRADO, CURADO DESCIMBRADO, MANO DE OBRA, EQUIPO, HERRAMIENTA Y TODO LO NECESARIO PARA SU CORRECTA EJECUCIÓN.	ML	174.00			
TOTAL ESTRUCTURA						
D	ACABADOS					
D01	APLANADO EXTERIOR ACABADO FINO SOBRE MUROS CON UN ESPESOR DE 2 CM. CON MEZCLA CEMENTO ARENA 1:4, INCLUYE: MATERIALES, ANDAMIOS, MANO DE OBRA, EQUIPO, HERRAMIENTA Y TODO LO NECESARIO PARA SU CORRECTA EJECUCIÓN.	M2	417.20			
D02	SUMINISTRO Y APLICACIÓN DE PINTURA VINÍLICA EN MUROS EXTERIOR (COLOR DEFINIDO EN OBRA), INCLUYE: SELLADOR, APLICACIÓN A 2 MANOS, MATERIALES, MANO DE OBRA, EQUIPO, HERRAMIENTA Y TODO LO NECESARIO PARA SU CORRECTA EJECUCIÓN.	M2	474.40			

VIVIENDA BIENESTAR



VIVIENDA
BIENESTAR

REGIÓN: SIERRA DE FLORES MAGÓN
MUNICIPIO: CUYAMECALCO VILLA DE ZARAGOZA
LOCALIDAD: Chorro de Agua

OBRA: CONSTRUCCIÓN DE CUARTO DORMITORIO, EN LA LOCALIDAD CHORRO DE AGUA, MUNICIPIO CUYAMECALCO VILLA DE ZARAGOZA.

No. LICITACION: EO-XX075-2025
OF. SF/SPIP/DPIP/CPCS/DPCSUSG/FISE/0899/2025

AUTORIZACION:

NUM. OBRA: FISE/0899/251628/2025

CATÁLOGO DE CONCEPTOS

Código	Concepto	Unidad	Cantidad	P. Unitario	Importe	%
--------	----------	--------	----------	-------------	---------	---

TOTAL ACABADOS

E CUBIERTA

LOSA DE AZOTEA DE 10 CM DE ESPESOR, CON CONCRETO HECHO EN OBRA DE F'C=200 KG/CM2 Y REFORZADA CON VARILLA DE 3/8" @20 CMS EN AMBOS SENTIDOS Y BASTONES DE 1M DE LONGITUD CON VAR. 3/8" @20CM, NERVADURA DE 25x12 CMS DE ESPESOR CON CONCRETO HECHO EN OBRA, F'C=200 KG/CM2, ARMADA CON 6 VARILLAS DEL No. 3 Y ESTRIBOS DEL No. 2 @ 20CMS. UBICADA AL CENTRO DEL CLARO, INCLUYE: BASTONES, BAYONETAS, TRASLAPES, ALAMBRE RECOCIDO, ANCLAS O SEPARADORES, MATERIALES, ACARREOS, CORTES, DESPERDICIOS, HABILITADO, AMARRES, GOTERO, CIMBRADO, COLADO, VIBRADO, DESCIMBRADO, CURADO, MANO DE OBRA, EQUIPO, HERRAMIENTA Y TODO LO NECESARIO PARA SU CORRECTA EJECUCIÓN.

E01

M2

237.60

IMPERMEABILIZACION DE LOSA DE AZOTEA A DOS MANOS A BASE DE ELASTOMERICO CON RESINAS ACRILICAS A BASE DE AGUA MCA. COMEX O SIMILAR (DURACION 5 AÑOS), INCLUYE LIMPIEZA DE LA SUPERFICIE, PREPARACION DE LA SUPERFICIE, SELLADOR ACRILICO O DE POLIURETANO, MATERIALES, ELEVACION DE MATERIALES, EQUIPO, MANO DE OBRA, HERRAMIENTA Y TODO LO NECESARIO PARA SU CORRECTA EJECUCIÓN.

E02

M2

237.60

TOTAL CUBIERTA

F INSTALACIÓN ELÉCTRICA

SUMINISTRO Y COLOCACIÓN DE CENTRO DE CARGA QOD DE 2 ESPACIOS 50 A DE EMPOTRAR, INCLUYE PASTILLA TERMOMAGNÉTICA DE 15 AMP, 2 M DE TUBERÍA POLIDUCTO NARANJA CON GUÍA DE 19 MM (3/4") CON 4 M DE CABLE THW CALIBRE 12 AWG PARA PREPARACION A CONEXION CON ACOMETIDA, MATERIALES, CORTES, ACARREOS, DESPERDICIOS, CONEXIONES, RELLENO DE MORTERO PROP. 1:3, SOBRE CAVIDAD DE ALOJAMIENTO DE TUBERIA, PRUEBAS DE FUNCIONAMIENTO, MANO DE OBRA, EQUIPO, HERRAMIENTA Y TODO LO NECESARIO PARA SU CORRECTA EJECUCIÓN.

F01

PZA

10.00

VIVIENDA BIENESTAR


**VIVIENDA
BIENESTAR**

REGIÓN: SIERRA DE FLORES MAGÓN
MUNICIPIO: CUYAMECALCO VILLA DE ZARAGOZA
LOCALIDAD: Chorro de Agua

OBRA: CONSTRUCCIÓN DE CUARTO DORMITORIO, EN LA LOCALIDAD CHORRO DE AGUA, MUNICIPIO CUYAMECALCO VILLA DE ZARAGOZA.

No. LICITACION: EO-XX075-2025
OF. SF/SPIP/DPIP/CPCS/DPCSUSG/FISE/0899/2025
AUTORIZACION:
NUM. OBRA: FISE/0899/251628/2025

CATÁLOGO DE CONCEPTOS

Código	Concepto	Unidad	Cantidad	P. Unitario	Importe	%
F02	SALIDA ELÉCTRICA PARA CONTACTO DUPLEX, HASTA 4 M DE TUBERÍA POLIDUCTO NARANJA CON GUÍA DE 19 MM (3/4") CON 8 M. DE CABLE THW CALIBRE 12 AWG , INCLUYE: CAJA CHALUPA GALVANIZADA 13MM, SOPORTERÍAS, 1 TOMA DE CORRIENTE (CONTACTO) DUPLEX, CHASIS, TAPA DE 2 VENTANAS, MATERIALES, CORTES, ACARREOS, DESPERDICIOS, CONEXIONES, RELLENO DE MORTERO PROP. 1:3, SOBRE CAVIDAD DE ALOJAMIENTO DE TUBERÍA, PRUEBAS DE FUNCIONAMIENTO, MANO DE OBRA, EQUIPO, HERRAMIENTA Y TODO LO NECESARIO PARA SU CORRECTA EJECUCIÓN.	SAL	10.00			
F03	SALIDA ELÉCTRICA PARA LUMINARIA, HASTA 4 M DE TUBO POLIDUCTO NARANJA CON GUÍA DE 19 MM DE DIÁMETRO CON 12 MTS DE CABLE THW CALIBRE 12 AWG, INCLUYE: CABLE, CAJA Y TAPA CUADRADAS GALVANIZADA DE 100 X 100 MM, CAJA CHALUPA GALVANIZADA 13MM, SOPORTERÍAS, 1 INTERRUPTOR (APAGADOR) SENCILLO, SOQUET DE BAQUELITA, FOCO LED DE 20 W, MATERIALES, CORTES, ACARREOS, DESPERDICIOS, CONEXIONES, RELLENO DE MORTERO PROP. 1:3 SOBRE CAVIDAD DE ALOJAMIENTO DE TUBERÍA. PRUEBAS DE FUNCIONAMIENTO, MANO DE OBRA, EQUIPO, HERRAMIENTA Y TODO LO NECESARIO PARA SU CORRECTA EJECUCIÓN.	SAL	10.00			
G	TOTAL INSTALACIÓN ELÉCTRICA					
G01	CANCELERÍA SUMINISTRO Y COLOCACIÓN DE VENTANA DE ALUMINIO 1.50 X 1.20 M FABRICADA EN ALUMINIO 6063 TEMPLE 5 CON UNA ANCHO DE 1.5 PULGADAS (38 MM), CON TORNILLOS DE ENSAMBLE DE ACERO ZINCADO DE 8 X 1 1/2, ACABADO CON PINTURA ELECTROSTÁTICA EN COLOR BLANCO, CRISTAL CLARO DE 3 MM, CERRADO POR MEDIO DE BROCHE CENTRAL CON MOSQUITERO DESMONTABLE. INCLUYE: MATERIALES, MANO DE OBRA, EQUIPO, HERRAMIENTA Y TODO LO NECESARIO PARA SU CORRECTA EJECUCIÓN.	PZA	20.00			

VIVIENDA BIENESTAR



VIVIENDA
BIENESTAR

REGIÓN: SIERRA DE FLORES MAGÓN
MUNICIPIO: CUYAMECALCO VILLA DE ZARAGOZA
LOCALIDAD: Chorro de Agua

OBRA: CONSTRUCCIÓN DE CUARTO DORMITORIO, EN LA LOCALIDAD CHORRO DE AGUA, MUNICIPIO CUYAMECALCO VILLA DE ZARAGOZA.

No. LICITACION: EO-XX075-2025
OF. SF/SPIP/DPIP/CPCS/DPCSUSG/FISE/0899/2025
AUTORIZACION:
NUM. OBRA: FISE/0899/251628/2025

CATÁLOGO DE CONCEPTOS

Código	Concepto	Unidad	Cantidad	P. Unitario	Importe	%
G02	SUMINISTRO Y COLOCACIÓN DE PUERTA DE 0.90 X 2.10 FABRICADA A BASE DE LÁMINA LISA POR AMBAS CARAS CON UN ESPESOR DE 40 MM HECHA A BASE DE UN BASTIDOR DE MADERA DE PINO ESTUFADA Y UN NUCLEO DE POLIURETANO, CHAPERO A BASE DE MADERA DE PINO ESTUFADA, CON UN ACABADO EN PINTURA ELECTROSTÁTICA BLANCA CON UNA TOLERANCIA DE MAS MENOS 2 MM. INCLUYE: CERRADURA ECONOMICA, MARCO FABRICADO EN LAMINA DE ACERO AL CARBON CON PINTURA ELECTROSTÁTICA BLANCA CON PERFORACIONES PARA SUJECCIÓN AL MURO, PERFORACIÓN PARA PESTILLO, 3 BISAGRAS REMACHADAS, MATERIALES, MANO DE OBRA, EQUIPO, HERRAMIENTA Y TODO LO NECESARIO PARA SU CORRECTA EJECUCIÓN.	PZA	10.00			
TOTAL CANCELERÍA						
H	LIMPIEZA					
H01	LIMPIEZA GRUESA DE LA OBRA PARA ENTREGA INCLUYE: MATERIALES, MANO DE OBRA, EQUIPO, HERRAMIENTA Y TODO LO NECESARIO PARA SU CORRECTA EJECUCIÓN.	M2	247.50			

TOTAL LIMPIEZA
SUBTOTAL
I.V.A. 16.00%
TOTAL DEL PRESUPUESTO

VIVIENDA BIENESTAR

VIVIENDA
BIENESTAR

REGIÓN: SIERRA DE FLORES MAGÓN

MUNICIPIO: SAN MIGUEL SANTA FLOR

LOCALIDAD: San Miguel Santa Flor

OBRA: CONSTRUCCIÓN DE CUARTO DORMITORIO, EN LA LOCALIDAD SAN MIGUEL SANTA FLOR, MUNICIPIO SAN MIGUEL SANTA FLOR.

No. LICITACION: EO-XX075-2025

OF. SF/SPIP/DPIP/CPCS/DPCSUSG/FISE/0958/2025

AUTORIZACION:

NUM. OBRA: FISE/0958/251689/2025

CATÁLOGO DE CONCEPTOS

Código	Concepto	Unidad	Cantidad	P. Unitario	Importe	%
A	PRELIMINARES					
A01	TRAZO Y NIVELACIÓN MANUAL, PARA ESTABLECER EJES DE REFERENCIA, BANCOS DE NIVEL, INCLUYE: MATERIALES, MANO DE OBRA, EQUIPO, HERRAMIENTA Y TODO LO NECESARIO PARA SU CORRECTA EJECUCIÓN.	M2	247.50			
	TOTAL PRELIMINARES					
B	CIMENTACIÓN					
B01	EXCAVACIÓN PARA CEPA, EN MATERIAL INVESTIGADO EN OBRA POR MEDIOS MANUALES PARA CADENA DE DESPLANTE (CD DE 15X30 CM), INCLUYE: AFINE DE TALUDES, TRASPALO Y EXTRACCIÓN A BORDE DE ZANJA, LIMPIEZA, MANO DE OBRA, EQUIPO, HERRAMIENTA Y TODO LO NECESARIO PARA SU CORRECTA EJECUCIÓN.	M3	9.00			
B02	SUMINISTRO Y COLOCACIÓN DE PLANTILLA A BASE DE POLIETILENO CAL 600. EN TODA LA SUPERFICIE DE CONTACTO CONCRETO-TERRENO, INCLUYE: MATERIAL, HERRAMIENTA, DESPERDICIOS, TRASLAPES, EMPALMES, MANO DE OBRA, EQUIPO, HERRAMIENTA Y TODO LO NECESARIO PARA SU CORRECTA EJECUCIÓN.	M2	278.40			
B03	CADENA DE DESPLANTE (CD) DE 15X30 CM DE SECCIÓN CON CONCRETO HECHO EN OBRA, F'C=200 KG/CM2, ARMADO A BASE DE ARMADURA 15X30-4 MAYOR A Fy=5000 KG/CM2 CON 2 VAR. DE 3/8" Fy=4200 KG/CM2, ACABADO COMÚN, INCLUYE: MATERIALES, ACARREOS, CORTES, DESPERDICIOS, AMARRES, CIMBRADO, SEPARADORES, DESMOLDANTE, COLADO, VIBRADO, CURADO, DESCIMBRADO, MANO DE OBRA, EQUIPO, HERRAMIENTA Y TODO LO NECESARIO PARA SU CORRECTA EJECUCIÓN.	ML	174.00			
B04	LOSA DE CIMENTACIÓN, DE 10 CM DE ESPESOR CON CONCRETO HECHO EN OBRA DE F'C=200 KG/CM2, ACERO DE REFUERZO A BASE DE MALLA ELECTROSOLDADA, 6X6-6/6 MAYOR A Fy=5000 KG/CM2, REFORZADO CON BASTONES DE 1.00 M DE LONGITUD CON VAR. DE 3/8" @ 30 CM Fy=4200 KG/CM2. ACABADO PULIDO CON LLANA METÁLICA, INCLUYE: MATERIALES, ACARREOS, CORTES, DESPERDICIOS, HABILITADO, AMARRES TRASLAPES, ALAMBRE RECOCIDO, ANCLAS O SEPARADORES, CIMBRADO, COLADO, VIBRADO CURADO, DESCIMBRADO, MANO DE OBRA, EQUIPO, HERRAMIENTA Y TODO LO NECESARIO PARA SU CORRECTA EJECUCIÓN.	M2	173.90			

VIVIENDA BIENESTAR


**VIVIENDA
BIENESTAR**
REGIÓN: SIERRA DE FLORES MAGÓN

MUNICIPIO: SAN MIGUEL SANTA FLOR

LOCALIDAD: San Miguel Santa Flor

OBRA: CONSTRUCCIÓN DE CUARTO DORMITORIO, EN LA LOCALIDAD SAN MIGUEL SANTA FLOR, MUNICIPIO SAN MIGUEL SANTA FLOR.

No. LICITACION: EO-XX075-2025

OF. SF/SPIP/DPIP/CPCS/DPCSUSG/FISE/0958/2025

AUTORIZACION:
NUM. OBRA: FISE/0958/251689/2025

CATÁLOGO DE CONCEPTOS

Código	Concepto	Unidad	Cantidad	P. Unitario	Importe	%
B05	RELLENO DE EXCAVACIONES CON MATERIAL PRODUCTO DE LA EXCAVACIÓN, COMPACTADO CON PISÓN DE MANO EN CAPAS NO MAYORES A 15 CMS, INCLUYE: MANO DE OBRA, EQUIPO, HERRAMIENTA Y TODO LO NECESARIO PARA SU CORRECTA EJECUCIÓN.	M3	3.60			
TOTAL CIMENTACIÓN						
C	ESTRUCTURA					
C01	MURO DE 14 CMS. DE ESPESOR A BASE DE TABICÓN PESADO 10X14X28 CMS. DE CEMENTO, ACABADO INTERIOR APARENTE, JUNTEADO CON MORTERO C-A PROP. 1:5, INCLUYE: ANDAMIOS, ACARREO DENTRO DE LA OBRA, HERRAMIENTA, MANO DE OBRA, EQUIPO, HERRAMIENTA Y TODO LO NECESARIO PARA SU CORRECTA EJECUCIÓN.	M2	294.60			
C02	CASTILLO K-2 DE CONCRETO F'C=200 KG/CM2 15X15 CM. ARMADO CON ARMADURA 15X15-4 F'y=5000 KG/CM2, INCLUYE: ANCLAJES, MATERIAL, EQUIPO, MANO DE OBRA, HERRAMIENTA, Y TODO LO NECESARIO PARA SU CORRECTA EJECUCIÓN.	ML	88.00			
C03	CASTILLO K-1 DE CONCRETO F'C=200 KG/CM2 15X20 CM. ARMADO CON ARMADURA 15X20-4 F'y=5000 KG/CM2, INCLUYE: ANCLAJES, MATERIAL, EQUIPO, MANO DE OBRA, HERRAMIENTA, CIMBRADO, COLADO, DESCIMBRADO, CURADO, HERRAMIENTA Y TODO LO NECESARIO PARA SU CORRECTA EJECUCIÓN.	ML	88.00			
C04	CADENA DE CERRAMIENTO "CC" DE 15X30 CM DE CONCRETO HECHO EN OBRA, F'C=200 KG/CM2, ARMADO CON ARMADURA 15X30-4, ACABADO APARENTE INTERIOR, INCLUYE: MATERIALES, HABILITADO DE ACERO, CIMBRADO, SEPARADORES, DESMOLDANTE, ACARREOS, CORTES, DESPERDICIOS, AMARRES, COLADO, VIBRADO, CURADO, DESCIMBRADO, MANO DE OBRA, EQUIPO, HERRAMIENTA Y TODO LO NECESARIO PARA SU CORRECTA EJECUCIÓN.	ML	174.00			
TOTAL ESTRUCTURA						
D	ACABADOS					
D01	APLANADO EXTERIOR ACABADO FINO SOBRE MUROS CON UN ESPESOR DE 2 CM. CON MEZCLA CEMENTO ARENA 1:4, INCLUYE: MATERIALES, ANDAMIOS, MANO DE OBRA, EQUIPO, HERRAMIENTA Y TODO LO NECESARIO PARA SU CORRECTA EJECUCIÓN.	M2	417.20			
D02	SUMINISTRO Y APLICACIÓN DE PINTURA VINÍLICA EN MUROS EXTERIOR (COLOR DEFINIDO EN OBRA), INCLUYE: SELLADOR, APLICACIÓN A 2 MANOS, MATERIALES, MANO DE OBRA, EQUIPO, HERRAMIENTA Y TODO LO NECESARIO PARA SU CORRECTA EJECUCIÓN.	M2	474.40			

VIVIENDA BIENESTAR

VIVIENDA
BIENESTAR

REGIÓN: SIERRA DE FLORES MAGÓN

MUNICIPIO: SAN MIGUEL SANTA FLOR

LOCALIDAD: San Miguel Santa Flor

OBRA: CONSTRUCCIÓN DE CUARTO DORMITORIO, EN LA LOCALIDAD SAN MIGUEL SANTA FLOR, MUNICIPIO SAN MIGUEL SANTA FLOR.

No. LICITACION: EO-XX075-2025

OF. SF/SPIP/DPIP/CPCS/DPCSUSG/FISE/0958/2025

AUTORIZACION:

NUM. OBRA: FISE/0958/251689/2025

CATÁLOGO DE CONCEPTOS

Código	Concepto	Unidad	Cantidad	P. Unitario	Importe	%
--------	----------	--------	----------	-------------	---------	---

TOTAL ACABADOS

E CUBIERTA

LOSA DE AZOTEA DE 10 CM DE ESPESOR, CON CONCRETO HECHO EN OBRA DE F'C=200 KG/CM2 Y REFORZADA CON VARILLA DE 3/8" @20 CMS EN AMBOS SENTIDOS Y BASTONES DE 1M DE LONGITUD CON VAR. 3/8" @20CM, NERVADURA DE 25x12 CMS DE ESPESOR CON CONCRETO HECHO EN OBRA, F'C=200 KG/CM2, ARMADA CON 6 VARILLAS DEL No. 3 Y ESTRIBOS DEL No. 2 @ 20CMS. UBICADA AL CENTRO DEL CLARO, INCLUYE: BASTONES, BAYONETAS, TRASLAPES, ALAMBRE RECOCIDO, ANCLAS O SEPARADORES, MATERIALES, ACARREOS, CORTES, DESPERDICIOS, HABILITADO, AMARRES, GOTERO, CIMBRADO, COLADO, VIBRADO, DESCIMBRADO, CURADO, MANO DE OBRA, EQUIPO, HERRAMIENTA Y TODO LO NECESARIO PARA SU CORRECTA EJECUCIÓN.

E01 M2 237.60

IMPERMEABILIZACIÓN DE LOSA DE AZOTEA A DOS MANOS A BASE DE ELASTOMERICO CON RESINAS ACRILICAS A BASE DE AGUA MCA. COMEX O SIMILAR (DURACION 5 AÑOS), INCLUYE LIMPIEZA DE LA SUPERFICIE, PREPARACION DE LA SUPERFICIE, SELLADOR ACRILICO O DE POLIURETANO, MATERIALES, ELEVACION DE MATERIALES, EQUIPO, MANO DE OBRA, HERRAMIENTA Y TODO LO NECESARIO PARA SU CORRECTA EJECUCIÓN.

E02 M2 237.60

TOTAL CUBIERTA

F INSTALACIÓN ELÉCTRICA

SUMINISTRO Y COLOCACIÓN DE CENTRO DE CARGA QOD DE 2 ESPACIOS 50 A DE EMPOTRAR, INCLUYE PASTILLA TERMOMAGNÉTICA DE 15 AMP, 2 M DE TUBERÍA POLIDUCTO NARANJA CON GUÍA DE 19 MM (3/4") CON 4 M DE CABLE THW CALIBRE 12 AWG PARA PREPARACION A CONEXION CON ACOMETIDA, MATERIALES, CORTES, ACARREOS, DESPERDICIOS, CONEXIONES, RELLENO DE MORTERO PROP. 1:3, SOBRE CAVIDAD DE ALOJAMIENTO DE TUBERIA, PRUEBAS DE FUNCIONAMIENTO, MANO DE OBRA, EQUIPO, HERRAMIENTA Y TODO LO NECESARIO PARA SU CORRECTA EJECUCIÓN.

F01 PZA 10.00

VIVIENDA BIENESTAR


**VIVIENDA
BIENESTAR**
REGIÓN: SIERRA DE FLORES MAGÓN

MUNICIPIO: SAN MIGUEL SANTA FLOR

LOCALIDAD: San Miguel Santa Flor

OBRA: CONSTRUCCIÓN DE CUARTO DORMITORIO, EN LA LOCALIDAD SAN MIGUEL SANTA FLOR, MUNICIPIO SAN MIGUEL SANTA FLOR.

No. LICITACION: EO-XX075-2025

OF. SF/SPIP/DPIP/CPCS/DPCSUSG/FISE/0958/2025

AUTORIZACION:
NUM. OBRA: FISE/0958/251689/2025

CATÁLOGO DE CONCEPTOS

Código	Concepto	Unidad	Cantidad	P. Unitario	Importe	%
F02	SALIDA ELÉCTRICA PARA CONTACTO DUPLEX, HASTA 4 M DE TUBERÍA POLIDUCTO NARANJA CON GUÍA DE 19 MM (3/4") CON 8 M. DE CABLE THW CALIBRE 12 AWG , INCLUYE: CAJA CHALUPA GALVANIZADA 13MM, SOPORTERÍAS, 1 TOMA DE CORRIENTE (CONTACTO) DUPLEX, CHASIS, TAPA DE 2 VENTANAS, MATERIALES, CORTES, ACARREOS, DESPERDICIOS, CONEXIONES, RELLENO DE MORTERO PROP. 1:3, SOBRE CAVIDAD DE ALOJAMIENTO DE TUBERÍA, PRUEBAS DE FUNCIONAMIENTO, MANO DE OBRA, EQUIPO, HERRAMIENTA Y TODO LO NECESARIO PARA SU CORRECTA EJECUCIÓN.	SAL	10.00			
F03	SALIDA ELÉCTRICA PARA LUMINARIA, HASTA 4 M DE TUBO POLIDUCTO NARANJA CON GUÍA DE 19 MM DE DIÁMETRO CON 12 MTS DE CABLE THW CALIBRE 12 AWG, INCLUYE: CABLE, CAJA Y TAPA CUADRADAS GALVANIZADA DE 100 X 100 MM, CAJA CHALUPA GALVANIZADA 13MM, SOPORTERÍAS, 1 INTERRUPTOR (APAGADOR) SENCILLO, SOQUET DE BAQUELITA, FOCO LED DE 20 W, MATERIALES, CORTES, ACARREOS, DESPERDICIOS, CONEXIONES, RELLENO DE MORTERO PROP. 1:3 SOBRE CAVIDAD DE ALOJAMIENTO DE TUBERÍA. PRUEBAS DE FUNCIONAMIENTO, MANO DE OBRA, EQUIPO, HERRAMIENTA Y TODO LO NECESARIO PARA SU CORRECTA EJECUCIÓN.	SAL	10.00			
G	TOTAL INSTALACIÓN ELÉCTRICA					
G01	CANCELERÍA SUMINISTRO Y COLOCACIÓN DE VENTANA DE ALUMINIO 1.50 X 1.20 M FABRICADA EN ALUMINIO 6063 TEMPLE 5 CON UNA ANCHO DE 1.5 PULGADAS (38 MM), CON TORNILLOS DE ENSAMBLE DE ACERO ZINCADO DE 8 X 1 1/4, ACABADO CON PINTURA ELECTROSTÁTICA EN COLOR BLANCO, CRISTAL CLARO DE 3 MM, CERRADO POR MEDIO DE BROCHE CENTRAL CON MOSQUITERO DESMONTABLE. INCLUYE: MATERIALES, MANO DE OBRA, EQUIPO, HERRAMIENTA Y TODO LO NECESARIO PARA SU CORRECTA EJECUCIÓN.	PZA	20.00			

VIVIENDA BIENESTAR

REGIÓN: SIERRA DE FLORES MAGÓN
MUNICIPIO: SAN MIGUEL SANTA FLOR
LOCALIDAD: San Miguel Santa Flor



**VIVIENDA
BIENESTAR**

OBRA: CONSTRUCCIÓN DE CUARTO DORMITORIO, EN LA LOCALIDAD SAN MIGUEL SANTA FLOR, MUNICIPIO SAN MIGUEL SANTA FLOR.

No. LICITACION: EO-XX075-2025

OF. SF/SPIP/DPIP/CPCS/DPCSIJSG/FISE/0958/2025

AUTORIZACION:

NUM. OBRA: FISE/0958/251689/2025

CATÁLOGO DE CONCEPTOS

Código	Concepto	Unidad	Cantidad	P. Unitario	Importe	%
G02	SUMINISTRO Y COLOCACIÓN DE PUERTA DE 0.90 X 2.10 FABRICADA A BASE DE LÁMINA LISA POR AMBAS CARAS CON UN ESPESOR DE 40 MM HECHA A BASE DE UN BASTIDOR DE MADERA DE PINO ESTUFADA Y UN NUCLEO DE POLIURETANO, CHAPERO A BASE DE MADERA DE PINO ESTUFADA, CON UN ACABADO EN PINTURA ELECTROSTÁTICA BLANCA CON UNA TOLERANCIA DE MAS MENOS 2 MM. INCLUYE: CERRADURA ECONOMICA, MARCO FABRICADO EN LAMINA DE ACERO AL CARBON CON PINTURA ELECTROSTÁTICA BLANCA CON PERFORACIONES PARA SUJECCIÓN AL MURO, PERFORACIÓN PARA PESTILLO, 3 BISAGRAS REMACHADAS, MATERIALES, MANO DE OBRA, EQUIPO, HERRAMIENTA Y TODO LO NECESARIO PARA SU CORRECTA EJECUCIÓN.	PZA	10.00			
TOTAL CANCELERÍA						
H	LIMPIEZA					
H01	LIMPIEZA GRUESA DE LA OBRA PARA ENTREGA INCLUYE: MATERIALES, MANO DE OBRA, EQUIPO, HERRAMIENTA Y TODO LO NECESARIO PARA SU CORRECTA EJECUCIÓN.	M2	247.50			

TOTAL LIMPIEZA

SUBTOTAL

I.V.A. 16.00%

TOTAL DEL PRESUPUESTO

VIVIENDA BIENESTAR


**VIVIENDA
BIENESTAR**

REGIÓN: VALLES CENTRALES
MUNICIPIO: COATECAS ALTAS
LOCALIDAD: Las Salinas

OBRA:

CONSTRUCCIÓN DE CUARTO DORMITORIO, EN LA LOCALIDAD LAS SALINAS, MUNICIPIO COATECAS ALTAS.

No. LICITACION: EO-XX075-2025

OF. SF/SPIP/DPIP/CPCS/DPCSIUSG/FISE/0959/2025

AUTORIZACION:

NUM. OBRA: FISE/0959/251690/2025

CATÁLOGO DE CONCEPTOS

Código	Concepto	Unidad	Cantidad	P. Unitario	Importe	%
A	PRELIMINARES					
A01	TRAZO Y NIVELACIÓN MANUAL, PARA ESTABLECER EJES DE REFERENCIA, BANCOS DE NIVEL, INCLUYE: MATERIALES, MANO DE OBRA, EQUIPO, HERRAMIENTA Y TODO LO NECESARIO PARA SU CORRECTA EJECUCIÓN.	M2	247.50			
	TOTAL PRELIMINARES					
B	CIMENTACIÓN					
B01	EXCAVACIÓN PARA CEPA, EN MATERIAL INVESTIGADO EN OBRA POR MEDIOS MANUALES PARA CADENA DE DESPLANTE (CD DE 15X30 CM), INCLUYE: AFINE DE TALUDES, TRASPALO Y EXTRACCIÓN A BORDE DE ZANJA, LIMPIEZA, MANO DE OBRA, EQUIPO, HERRAMIENTA Y TODO LO NECESARIO PARA SU CORRECTA EJECUCIÓN.	M3	9.00			
B02	SUMINISTRO Y COLOCACIÓN DE PLANTILLA A BASE DE POLIETILENO CAL. 600. EN TODA LA SUPERFICIE DE CONTACTO CONCRETO-TERRENO, INCLUYE: MATERIAL, HERRAMIENTA, DESPERDICIOS, TRASLAPES, EMPALMES, MANO DE OBRA, EQUIPO, HERRAMIENTA Y TODO LO NECESARIO PARA SU CORRECTA EJECUCIÓN.	M2	278.40			
B03	CADENA DE DESPLANTE (CD) DE 15X30 CM DE SECCIÓN CON CONCRETO HECHO EN OBRA, F'C=200 KG/CM2, ARMADO A BASE DE ARMADURA 15X30-4 MAYOR A Fy=5000 KG/CM2 CON 2 VAR. DE 3/8" Fy=4200 KG/CM2, ACABADO COMÚN, INCLUYE: MATERIALES, ACARREOS, CORTES, DESPERDICIOS, AMARRES, CIMBRADO, SEPARADORES, DESMOLDANTE, COLADO, VIBRADO, CURADO, DESCIMBRADO, MANO DE OBRA, EQUIPO, HERRAMIENTA Y TODO LO NECESARIO PARA SU CORRECTA EJECUCIÓN.	ML	174.00			
B04	LOSA DE CIMENTACIÓN, DE 10 CM DE ESPESOR CON CONCRETO HECHO EN OBRA DE F'C=200 KG/CM2, ACERO DE REFUERZO A BASE DE MALLA ELECTROSOLDADA, 6X6-6/6 MAYOR A Fy=5000 KG/CM2, REFORZADO CON BASTONES DE 1.00 M DE LONGITUD CON VAR. DE 3/8" @ 30 CM Fy=4200 KG/CM2. ACABADO PULIDO CON LLANA METÁLICA, INCLUYE: MATERIALES, ACARREOS, CORTES, DESPERDICIOS, HABILITADO, AMARRES TRASLAPES, ALAMBRE RECOCIDO, ANCLAS O SEPARADORES, CIMBRADO, COLADO, VIBRADO CURADO, DESCIMBRADO, MANO DE OBRA, EQUIPO, HERRAMIENTA Y TODO LO NECESARIO PARA SU CORRECTA EJECUCIÓN.	M2	173.90			

VIVIENDA BIENESTAR

REGIÓN: VALLES CENTRALES
 MUNICIPIO: COATECAS ALTAS
 LOCALIDAD: Las Salinas
 OBRA:



**VIVIENDA
BIENESTAR**

CONSTRUCCIÓN DE CUARTO DORMITORIO, EN LA LOCALIDAD LAS SALINAS, MUNICIPIO COATECAS ALTAS.

No. LICITACION: EO-XX075-2025
 OF. SF/SPIP/DPIP/CPCS/DPCSIJSG/FISE/0959/2025
 AUTORIZACION:
 NUM. OBRA: FISE/0959/251690/2025

CATÁLOGO DE CONCEPTOS

Código	Concepto	Unidad	Cantidad	P. Unitario	Importe	%
B05	RELLENO DE EXCAVACIONES CON MATERIAL PRODUCTO DE LA EXCAVACIÓN, COMPACTADO CON PISÓN DE MANO EN CAPAS NO MAYORES A 15 CMS, INCLUYE: MANO DE OBRA, EQUIPO, HERRAMIENTA Y TODO LO NECESARIO PARA SU CORRECTA EJECUCIÓN.	M3	3.60			
TOTAL CIMENTACIÓN						
C	ESTRUCTURA					
C01	MURO DE 14 CMS. DE ESPESOR A BASE DE TABICÓN PESADO 10X14X28 CMS. DE CEMENTO, ACABADO INTERIOR APARENTE, JUNTEADO CON MORTERO C-A PROP. 1:5, INCLUYE: ANDAMIOS, ACARREO DENTRO DE LA OBRA, HERRAMIENTA, MANO DE OBRA, EQUIPO, HERRAMIENTA Y TODO LO NECESARIO PARA SU CORRECTA EJECUCIÓN.	M2	294.60			
C02	CASTILLO K-2 DE CONCRETO F'C=200 KG/CM2 15X15 CM. ARMADO CON ARMADURA 15X15-4 F'y=5000 KG/CM2, INCLUYE: ANCLAJES, MATERIAL, EQUIPO, MANO DE OBRA, HERRAMIENTA, Y TODO LO NECESARIO PARA SU CORRECTA EJECUCIÓN.	ML	88.00			
C03	CASTILLO K-1 DE CONCRETO F'C=200 KG/CM2 15X20 CM. ARMADO CON ARMADURA 15X20-4 F'y=5000 KG/CM2, INCLUYE: ANCLAJES, MATERIAL, EQUIPO, MANO DE OBRA, HERRAMIENTA, CIMBRADO, COLADO, DESCIMBRADO, CURADO, HERRAMIENTA Y TODO LO NECESARIO PARA SU CORRECTA EJECUCIÓN.	ML	88.00			
C04	CADENA DE CERRAMIENTO "CC" DE 15X30 CM DE CONCRETO HECHO EN OBRA, F'C=200 KG/CM2, ARMADO CON ARMADURA 15X30-4, ACABADO APARENTE INTERIOR, INCLUYE: MATERIALES, HABILITADO DE ACERO, CIMBRADO, SEPARADORES, DESMOLDANTE, ACARREOS, CORTES, DESPERDICIOS, AMARRES, COLADO, VIBRADO, CURADO, DESCIMBRADO, MANO DE OBRA, EQUIPO, HERRAMIENTA Y TODO LO NECESARIO PARA SU CORRECTA EJECUCIÓN.	ML	174.00			
TOTAL ESTRUCTURA						
D	ACABADOS					
D01	APLANADO EXTERIOR ACABADO FINO SOBRE MUROS CON UN ESPESOR DE 2 CM. CON MEZCLA CEMENTO ARENA 1:4, INCLUYE: MATERIALES, ANDAMIOS, MANO DE OBRA, EQUIPO, HERRAMIENTA Y TODO LO NECESARIO PARA SU CORRECTA EJECUCIÓN.	M2	417.20			
D02	SUMINISTRO Y APLICACIÓN DE PINTURA VINÍLICA EN MUROS EXTERIOR (COLOR DEFINIDO EN OBRA), INCLUYE: SELLADOR, APLICACIÓN A 2 MANOS, MATERIALES, MANO DE OBRA, EQUIPO, HERRAMIENTA Y TODO LO NECESARIO PARA SU CORRECTA EJECUCIÓN.	M2	474.40			

VIVIENDA BIENESTAR

VIVIENDA
BIENESTAR

REGIÓN: VALLES CENTRALES
MUNICIPIO: COATECAS ALTAS
LOCALIDAD: Las Salinas

OBRA: CONSTRUCCIÓN DE CUARTO DORMITORIO, EN LA LOCALIDAD LAS SALINAS, MUNICIPIO COATECAS ALTAS.

No. LICITACION: EO-XX075-2025
OF. SF/SPIP/DPPI/CPCS/DPCSIJSG/FISE/0959/2025
AUTORIZACION:
NUM. OBRA: FISE/0959/251690/2025

CATÁLOGO DE CONCEPTOS

Código	Concepto	Unidad	Cantidad	P. Unitario	Importe	%
--------	----------	--------	----------	-------------	---------	---

TOTAL ACABADOS

E CUBIERTA

E01	LOSA DE AZOTEA DE 10 CM DE ESPESOR, CON CONCRETO HECHO EN OBRA DE F'C=200 KG/CM2 Y REFORZADA CON VARILLA DE 3/8" @20 CMS EN AMBOS SENTIDOS Y BASTONES DE 1M DE LONGITUD CON VAR. 3/8" @20CM, NERVADURA DE 25x12 CMS DE ESPESOR CON CONCRETO HECHO EN OBRA, F'C=200 KG/CM2, ARMADA CON 6 VARILLAS DEL No. 3 Y ESTRIBOS DEL No. 2 @ 20CMS. UBICADA AL CENTRO DEL CLARO, INCLUYE: BASTONES, BAYONETAS, TRASLAPES, ALAMBRE RECOCIDO, ANCLAS O SEPARADORES, MATERIALES, ACARREOS, CORTES, DESPERDICIOS, HABILITADO, AMARRES, GOTERO, CIMBRADO, COLADO, VIBRADO, DESCIMBRADO, CURADO, MANO DE OBRA, EQUIPO, HERRAMIENTA Y TODO LO NECESARIO PARA SU CORRECTA EJECUCIÓN.	M2	237.60			

E02	IMPERMEABILIZACION DE LOSA DE AZOTEA A DOS MANOS A BASE DE ELASTOMERICO CON RESINAS ACRILICAS A BASE DE AGUA MCA. COMEX O SIMILAR (DURACION 5 AÑOS), INCLUYE LIMPIEZA DE LA SUPERFICIE, PREPARACION DE LA SUPERFICIE, SELLADOR ACRILICO O DE POLIURETANO, MATERIALES, ELEVACION DE MATERIALES, EQUIPO, MANO DE OBRA, HERRAMIENTA Y TODO LO NECESARIO PARA SU CORRECTA EJECUCIÓN.	M2	237.60			
-----	--	----	--------	--	--	--

TOTAL CUBIERTA

F INSTALACIÓN ELÉCTRICA

F01	SUMINISTRO Y COLOCACIÓN DE CENTRO DE CARGA QOD DE 2 ESPACIOS 50 A DE EMPOTRAR, INCLUYE PASTILLA TERMOMAGNÉTICA DE 15 AMP, 2 M DE TUBERÍA POLIDUCTO NARANJA CON GUÍA DE 19 MM (3/4") CON 4 M DE CABLE THW CALIBRE 12 AWG PARA PREPARACION A CONEXION CON ACOMETIDA, MATERIALES, CORTES, ACARREOS, DESPERDICIOS, CONEXIONES, RELLENO DE MORTERO PROP. 1:3, SOBRE CAVIDAD DE ALOJAMIENTO DE TUBERIA, PRUEBAS DE FUNCIONAMIENTO, MANO DE OBRA, EQUIPO, HERRAMIENTA Y TODO LO NECESARIO PARA SU CORRECTA EJECUCIÓN.	PZA	10.00			
-----	--	-----	-------	--	--	--

VIVIENDA BIENESTAR


**VIVIENDA
BIENESTAR**

REGIÓN: VALLES CENTRALES
MUNICIPIO: COATECAS ALTAS
LOCALIDAD: Las Salinas
OBRA:

CONSTRUCCIÓN DE CUARTO DORMITORIO, EN LA LOCALIDAD LAS SALINAS, MUNICIPIO COATECAS ALTAS.

No. LICITACION: EO-XX075-2025
OF. SF/SPIP/DPIP/CPCS/DPCSIJSG/FISE/0959/2025
AUTORIZACION:
NUM. OBRA: FISE/0959/251690/2025

CATÁLOGO DE CONCEPTOS

Código	Concepto	Unidad	Cantidad	P. Unitario	Importe	%
F02	SALIDA ELÉCTRICA PARA CONTACTO DUPLEX, HASTA 4 M DE TUBERÍA POLIDUCTO NARANJA CON GUÍA DE 19 MM (3/4") CON 8 M. DE CABLE THW CALIBRE 12 AWG , INCLUYE: CAJA CHALUPA GALVANIZADA 13MM, SOPORTERÍAS, 1 TOMA DE CORRIENTE (CONTACTO) DUPLEX, CHASIS, TAPA DE 2 VENTANAS, MATERIALES, CORTES, ACARREOS, DESPERDICIOS, CONEXIONES, RELLENO DE MORTERO PROP. 1:3, SOBRE CAVIDAD DE ALOJAMIENTO DE TUBERÍA, PRUEBAS DE FUNCIONAMIENTO, MANO DE OBRA, EQUIPO, HERRAMIENTA Y TODO LO NECESARIO PARA SU CORRECTA EJECUCIÓN.	SAL	10.00			
F03	SALIDA ELÉCTRICA PARA LUMINARIA, HASTA 4 M DE TUBO POLIDUCTO NARANJA CON GUÍA DE 19 MM DE DIÁMETRO CON 12 MTS DE CABLE THW CALIBRE 12 AWG, INCLUYE: CABLE, CAJA Y TAPA CUADRADAS GALVANIZADA DE 100 X 100 MM, CAJA CHALUPA GALVANIZADA 13MM, SOPORTERÍAS, 1 INTERRUPTOR (APAGADOR) SENCILLO, SOQUET DE BAQUELITA, FOCO LED DE 20 W, MATERIALES, CORTES, ACARREOS, DESPERDICIOS, CONEXIONES, RELLENO DE MORTERO PROP. 1:3 SOBRE CAVIDAD DE ALOJAMIENTO DE TUBERÍA. PRUEBAS DE FUNCIONAMIENTO, MANO DE OBRA, EQUIPO, HERRAMIENTA Y TODO LO NECESARIO PARA SU CORRECTA EJECUCIÓN.	SAL	10.00			
G	TOTAL INSTALACIÓN ELÉCTRICA					
G01	CANCELERÍA SUMINISTRO Y COLOCACIÓN DE VENTANA DE ALUMINIO 1.50 X 1.20 M FABRICADA EN ALUMINIO 6063 TEMPLE 5 CON UNA ANCHO DE 1.5 PULGADAS (38 MM), CON TORNILLOS DE ENSAMBLE DE ACERO ZINCADO DE 8 X 1 1/4, ACABADO CON PINTURA ELECTROSTÁTICA EN COLOR BLANCO, CRISTAL CLARO DE 3 MM, CERRADO POR MEDIO DE BROCHE CENTRAL CON MOSQUITERO DESMONTABLE. INCLUYE: MATERIALES, MANO DE OBRA, EQUIPO, HERRAMIENTA Y TODO LO NECESARIO PARA SU CORRECTA EJECUCIÓN.	PZA	20.00			

VIVIENDA BIENESTAR



VIVIENDA
BIENESTAR

REGIÓN: VALLES CENTRALES
MUNICIPIO: COATECAS ALTAS
LOCALIDAD: Las Salinas
OBRA:

CONSTRUCCIÓN DE CUARTO DORMITORIO, EN LA LOCALIDAD LAS SALINAS, MUNICIPIO COATECAS ALTAS.

No. LICITACION: EO-XX075-2025
OF. SF/SPIP/DPIP/CPCS/DPCSUSG/FISE/0959/2025
AUTORIZACION:
NUM. OBRA: FISE/0959/251690/2025

CATÁLOGO DE CONCEPTOS

Código	Concepto	Unidad	Cantidad	P. Unitario	Importe	%
G02	SUMINISTRO Y COLOCACIÓN DE PUERTA DE 0.90 X 2.10 FABRICADA A BASE DE LÁMINA LISA POR AMBAS CARAS CON UN ESPESOR DE 40 MM HECHA A BASE DE UN BASTIDOR DE MADERA DE PINO ESTUFADA Y UN NUCLEO DE POLIURETANO, CHAPERO A BASE DE MADERA DE PINO ESTUFADA, CON UN ACABADO EN PINTURA ELECTROSTÁTICA BLANCA CON UNA TOLERANCIA DE MAS MENOS 2 MM. INCLUYE: CERRADURA ECONOMICA, MARCO FABRICADO EN LAMINA DE ACERO AL CARBON CON PINTURA ELECTROSTÁTICA BLANCA CON PERFORACIONES PARA SUJECCIÓN AL MURO, PERFORACIÓN PARA PESTILLO, 3 BISAGRAS REMACHADAS, MATERIALES, MANO DE OBRA, EQUIPO, HERRAMIENTA Y TODO LO NECESARIO PARA SU CORRECTA EJECUCIÓN.	PZA	10.00			
TOTAL CANCELERÍA						
H	LIMPIEZA					
H01	LIMPIEZA GRUESA DE LA OBRA PARA ENTREGA INCLUYE: MATERIALES, MANO DE OBRA, EQUIPO, HERRAMIENTA Y TODO LO NECESARIO PARA SU CORRECTA EJECUCIÓN.	M2	247.50			
TOTAL LIMPIEZA						
SUBTOTAL						
I.V.A. 16.00%						
TOTAL DEL PRESUPUESTO						



VIVIENDA BIENESTAR

UN PUEBLO TRANSFORMANDO SU HISTORIA

DIRECTOR DE PLANEACIÓN Y PITO:
ING. PABLO HILARIO SÁNCHEZ

DPTO. DE INTEGRACIÓN DE EXP. TÉCNICAS:
ARQ. JORGE L. LEYVA OSORIO

DPTO. DE ESTUDIOS Y PROYECTOS:
ARQ. OSCAR E. MÉNDEZ CRUZ

PROYECTO:
CUARTO DORMITORIO

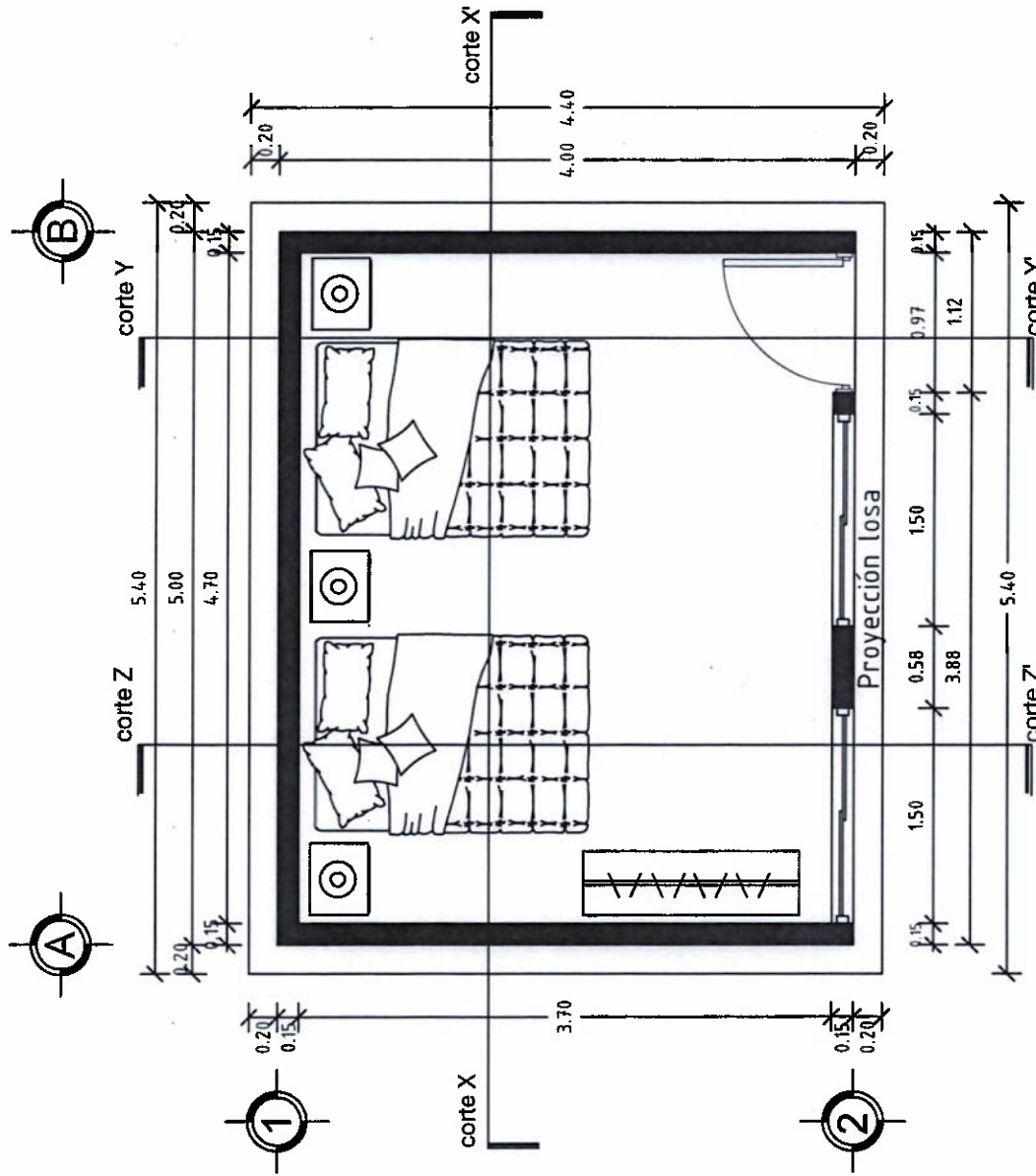
PROTOTIPO: CD - 20 - 1
TABICÓN - LOSA DE CONCRETO

TIPO DE PLANO:
PLANTA ARQUITECTÓNICA

MUNICIPIO:
ANEXO "A"
LOCALIDAD:
ANEXO "A"
ESCALA:
LA INDICADA
ACOTACIÓN:
METROS
FECHA:
2025
Nº. DE OF. DE AUTORIZACIÓN
ANEXO "A"
Nº. DE LICITACIÓN:
EO-XX075-2025

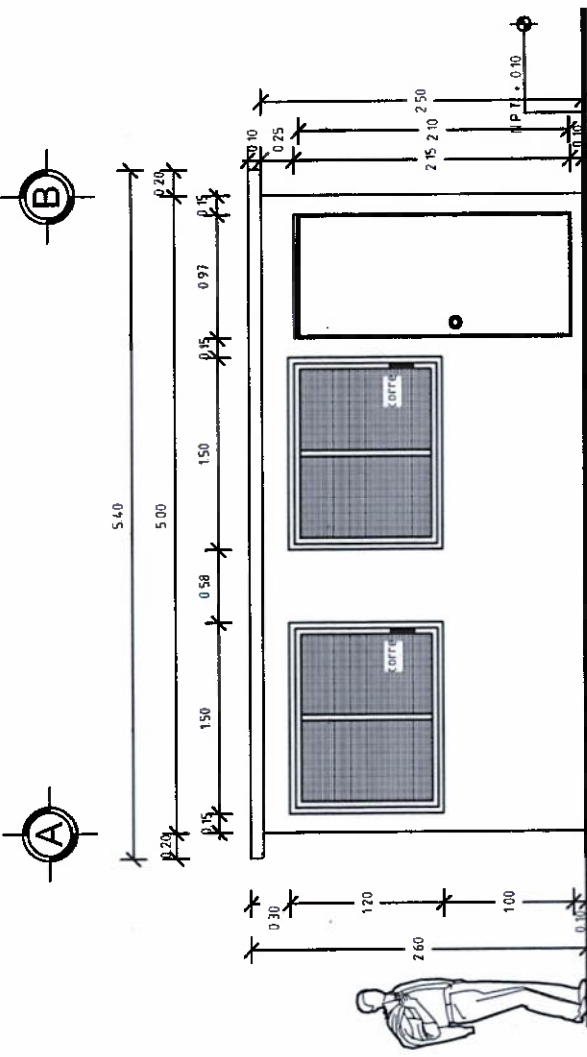
NÚMERO DE PLANO:

1/14

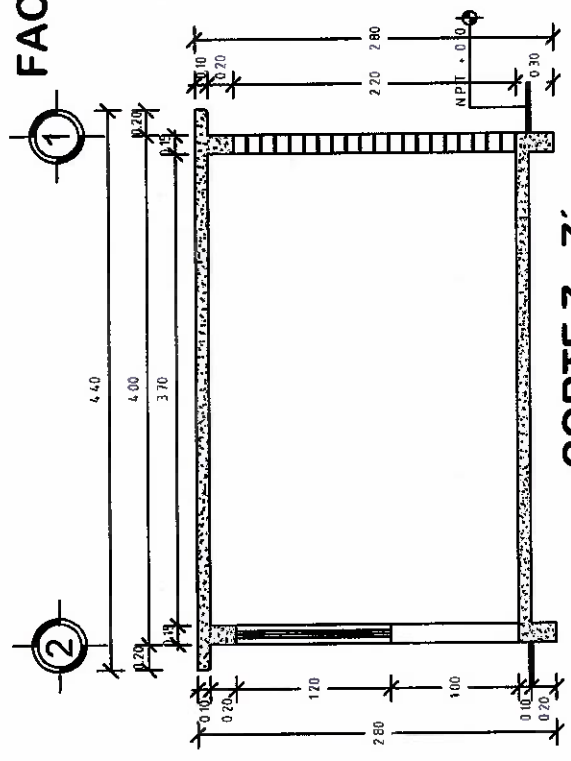


PLANTA ARQUITECTÓNICA

ESC. 1:50



FACHADA PRINCIPAL
ESC. 1:50



CORTE Z-Z'
ESC. 1:50



VIVIENDA BIENESTAR
UN PUEBLO TRANSFORMANDO SU HISTORIA

DIRECTOR DE PLANEACIÓN Y PTO
ING. PABLO HILARIO SANCHEZ

DPTO. DE INTEGRACIÓN DE EXP. TECNICO
ARQ. JORGE L. LEYVA OSORIO

DPTO. DE ESTUDIOS Y PROYECTOS
ARQ. OSCAR E. MENDOZA CRUZ

PROYECTO
CUARTO DORMITORIO

PROTOTIPO CD - 20 - 1
TABICÓN - LOSA DE CONCRETO

TIPO DE PLANO
FACHADA PRINCIPAL

MUNICIPIO
ANEXO "A"
LOCALIDAD
ANEXO "A"
ESCALA
LA INDICADA
ACOTACIÓN
METROS
FECHA
2023
No. DE OF. DE AUTORIZACIÓN
ANEXO "A"
No. DE LICITACIÓN
EO-XX075-2023

NUMERO DE PLANO
2/14



VIVIENDA BIENESTAR

UN PUEBLO TRANSFORMANDO SU HISTORIA

DIRECTOR DE PLANEACIÓN Y PTIC
ING. PABLO MILARIO SANCHEZ

DPTO. DE INTEGRACIÓN DE E.V.P. TECNICO
ARQ. JORGE L. LEYVA OSORIO

DPTO. DE ESTUDIOS Y PROYECTOS
ARQ. OSCAR E. MENDEZ CRUZ

PROYECTO
CUARTO DORMITORIO

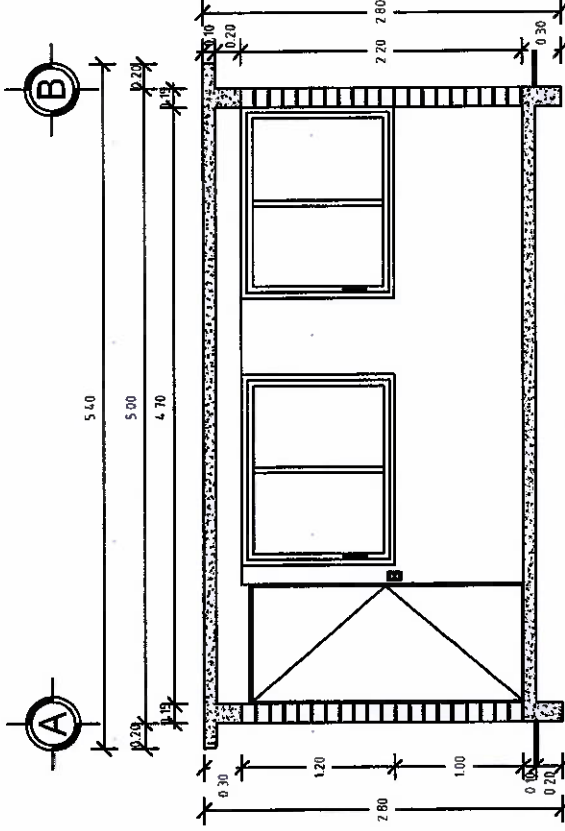
PROTOTIPO
CD - 20 - 1
TABICÓN-LOSA DE CONCRETO

TIPO DE PLANO
CORTE

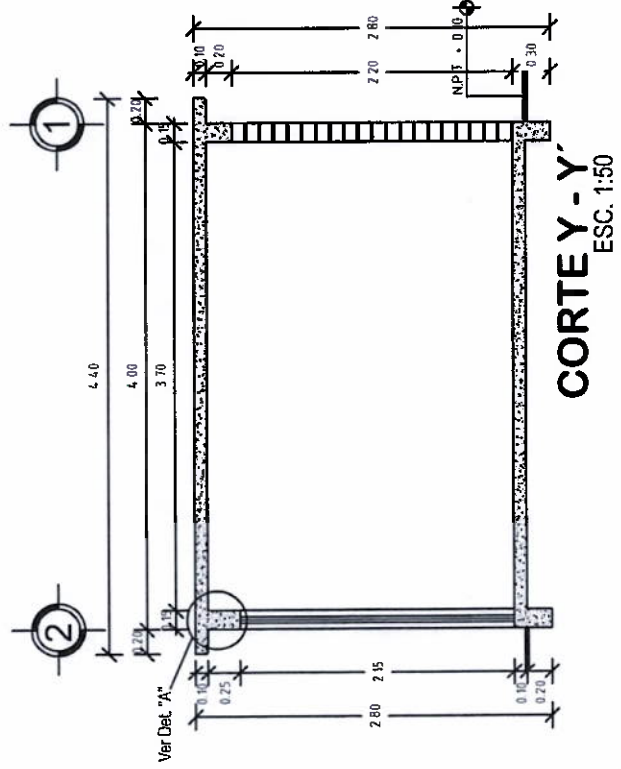
MUNICIPIO
ANEXO "A"
LOCALIDAD
ANEXO "A"
ESCALA
LA INDICADA
ACOTACION
METROS
FECHA
2025
No. DE OF. DE AUTORIZACIÓN
ANEXO "A"
No. DE LICITACIÓN
EO-XX076-2025

NÚMERO DE PLANO:

3/14



CORTE X - X'
ESC. 1:50



CORTE Y - Y'
ESC. 1:50



VIVIENDA BIENESTAR

UN PUEBLO TRANSFORMANDO SU HISTORIA

DIRECTOR DE PLANEACIÓN Y PTT
ING. PABLO HILARIO SANCHEZ

DPTO. DE INTEGRACIÓN DE EXP. TECNOLÓGICAS
ARQ. JORGE L. LEYVA OSORIO

DPTO. DE ESTUDIOS Y PROYECTOS
ARQ. OSCAR E. MENEZ CRUZ

PROYECTO
CUARTO DORMITORIO

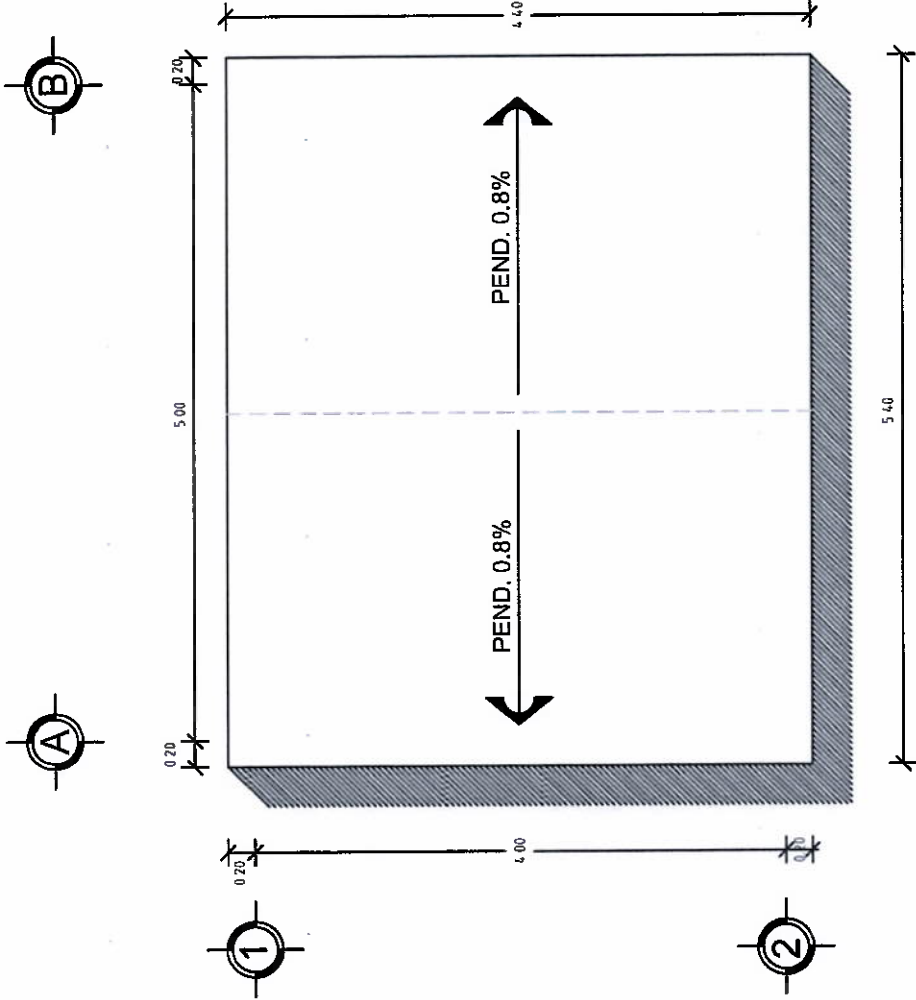
PROTOTIPO CD - 20 - 1
TABICÓN - LOSA DE CONCRETO

TIPO DE PLANO
PLANTA AZOTEA

MUNICIPIO:
ANEXO "A"
LOCALIDAD:
ANEXO "A"
ESCALA:
LA INDICADA
ACOTACIÓN:
METROS
FECHA:
2025
No. DE OF. DE AUTORIZACIÓN:
ANEXO "A"
No. DE LICITACIÓN:
EO-XX075-2025

NÚMERO DE PLANO:

4/14



PLANTA DE AZOTEA
ESC. 1:50



**VIVIENDA
BIENESTAR**

UN PUEBLO TRANSFORMANDO SU HISTORIA

DIRECTOR DE PLANEACIÓN Y PTO
ING. PABLO HILARIO SANCHEZ

DPTO. DE INTEGRACIÓN DE EXP. TÉCNICOS
ARQ. JORGE L. LEYVA OSORIO

DPTO. DE ESTUDIOS Y PROYECTOS
ARQ. OSCAR E. MÉNDEZ CRUZ

PROYECTO
CUARTO DORMITORIO

PROTOTIPO CD - 20 - 1
TABICÓN - LOSA DE CONCRETO

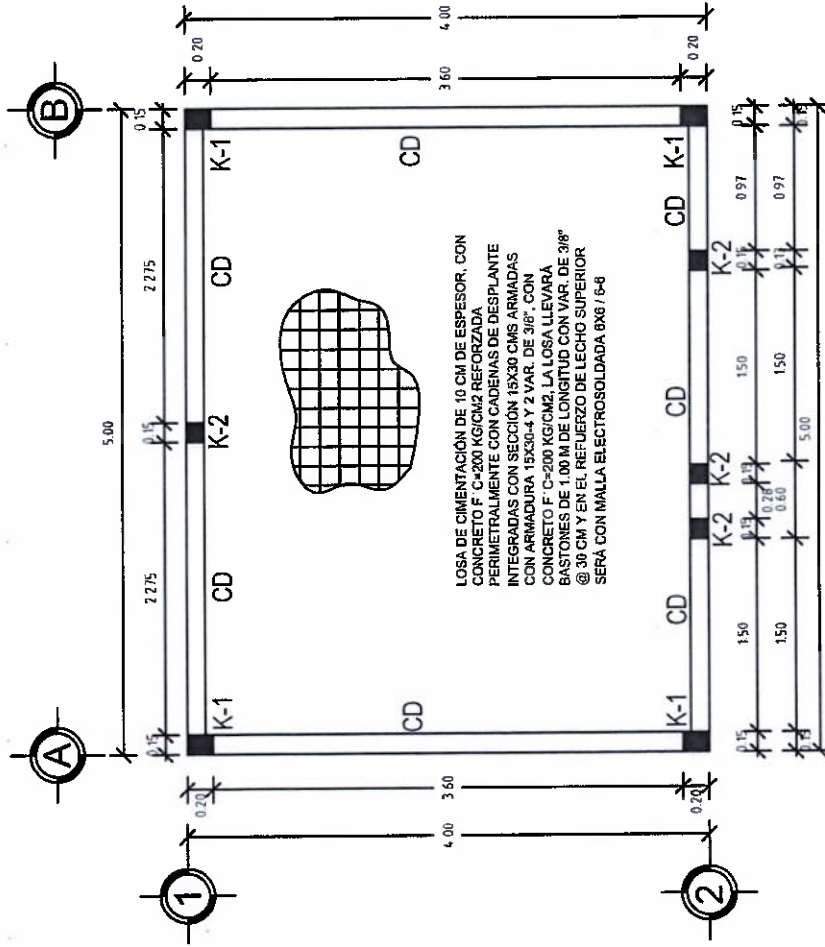
TIPO DE PLANO
PLANTA ESTRU. CIMENTACIÓN

MUNICIPIO:
ANEJO "A"
LOCALIDAD:
ANEJO "A"
ESCALA:
LA INDICADA
ACOTACIÓN:
METROS
FECHA:

2025
No. DE OF. DE AUTORIZACIÓN:
ANEJO "A"
No. DE LICITACIÓN:
EO-XX075-2025

NÚMERO DE PLANO:

5/14



**PLANTA ESTRUCTURAL DE
CIMENTACIÓN**
ESC. 1:50



UN PUEBLO TRANSFORMANDO SU HISTORIA

**DIRECTOR DE PLANEACIÓN Y PTO.
ING. PABLO HILARIO SANCHEZ**

COMITÉ DE INTEGRACIÓN DE EXP. TÉCNICOS
ARQ. JORGE L. LEYVA OSORIO

DPTO. DE ESTUDIOS Y PROYECTOS
 ARQ. OSCAR E. MÉNDEZ CRUZ

PROYECTO
CUARTO DORMITORIO

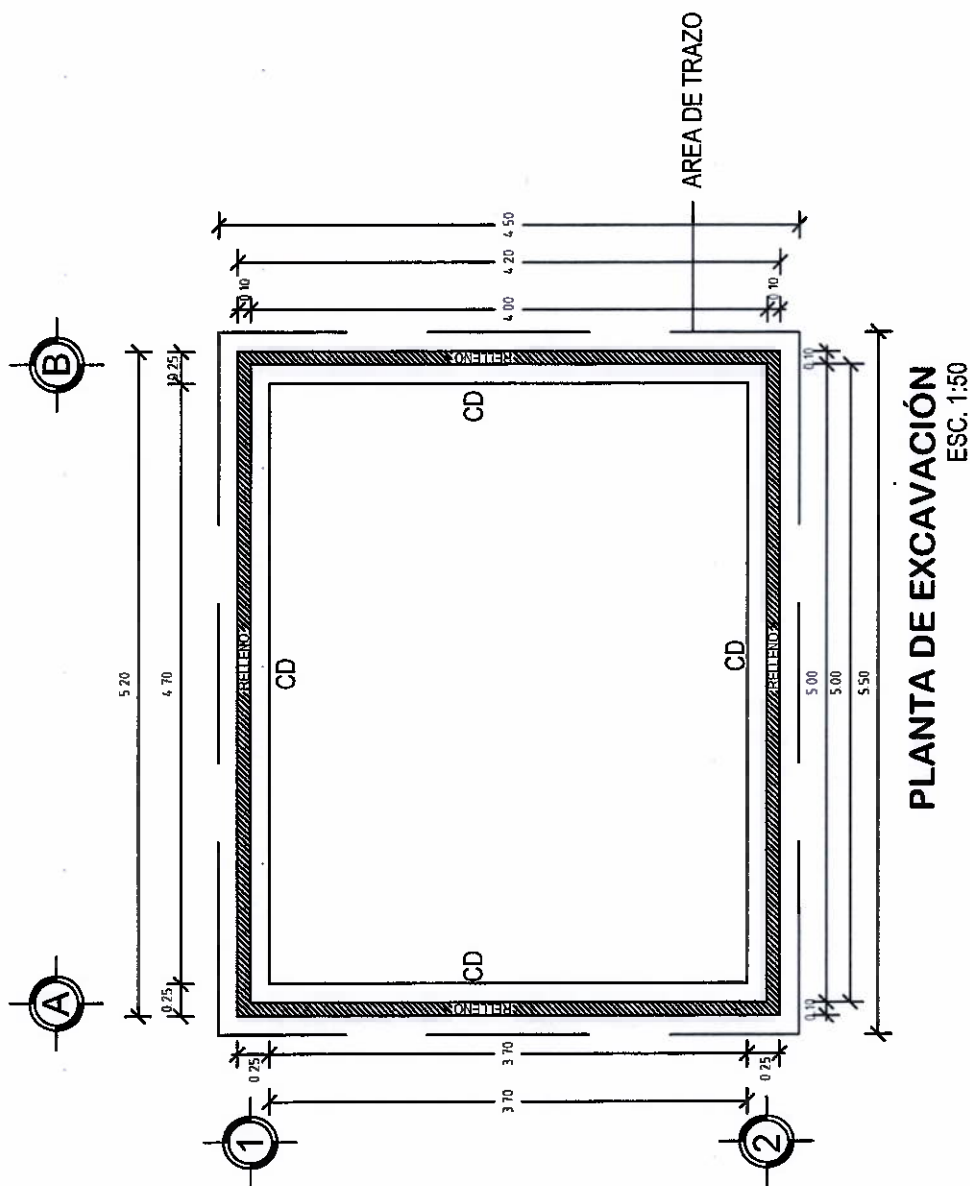
PROTOTIPO CD - 20 - 1
TABICÓN -LOSA DE CONCRETO

TIPO DE PLANO:
PLANTA DE EXCAVACIÓN

MUNICIPIO
ANEXO "A"
LOCALIDAD
ANEXO "A"
ESCALA
LA INDICADA
ACOTACIÓN
METROS
FECHA
2025
No. DE OF. DE AUTORIZACIÓN:
ANEXO "A"
No. DE LICITACIÓN
EO-XX/OT-2025

NÚMERO DE PLANO:

6/14



PLANTA DE EXCAVACIÓN

ESC. 1:50



VIVIENDA BIENESTAR

UN PUEBLO TRANSFORMANDO SU HISTORIA

DIRECTOR DE PLANEACIÓN Y PITO
ING. PABLO HILARIO SANCHEZ

DPTO. DE INTEGRACIÓN DE EXP. JESUS
ARQ. JORGE L. LEYVA GONZALEZ

DPTO. DE ESTUDIOS Y PROYECTOS
ARQ. OSCAR E. MENDEZ CRUZ

PROYECTO
CUARTO DORMITORIO

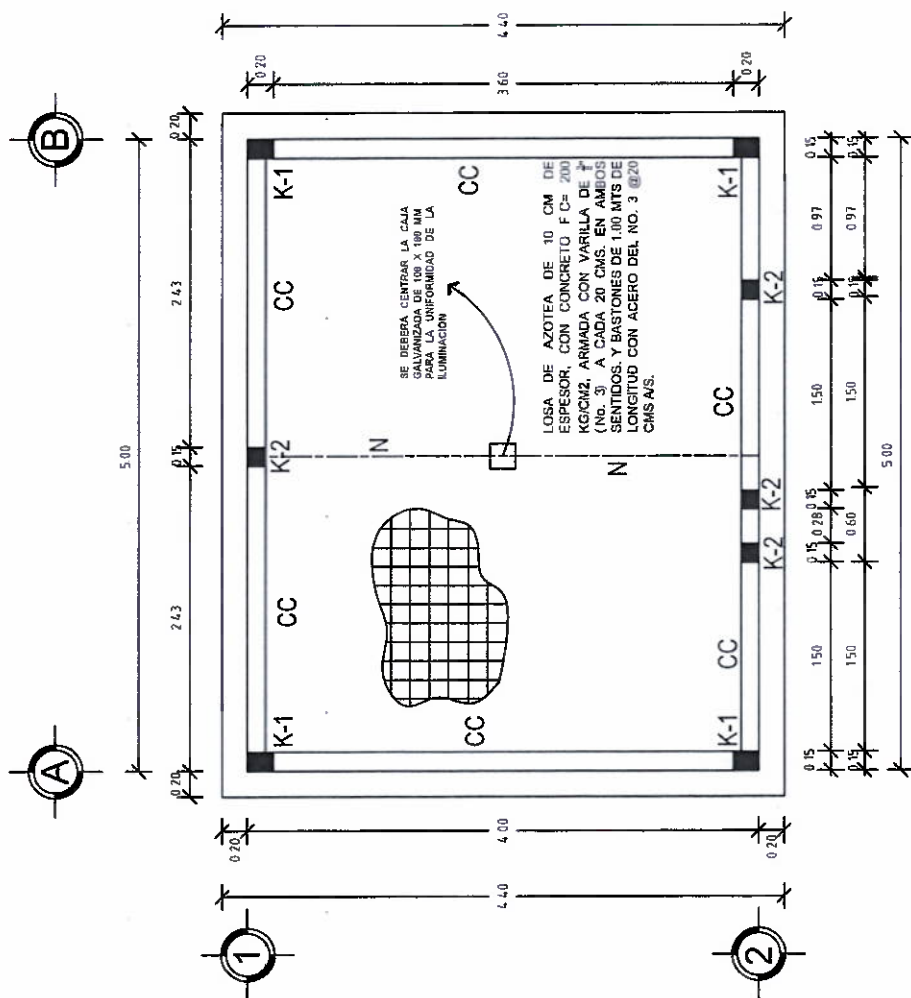
PROTOTIPO CD - 20 - 1
TABICÓN - LOSA DE CONCRETO

TIPO DE PLANO
PLANTA ESTRUCT. AZOTEA

MUNICIPIO
ANEXO "A"
LOCALIDAD
ANEXO "A"
ESCALA
LA INDICADA
ACOTACIÓN
METROS
FECHA
2023
No. DE OF. DE AUTORIZACIÓN
ANEXO "A"
No. DE LICITACIÓN
EO-XX/075-2025

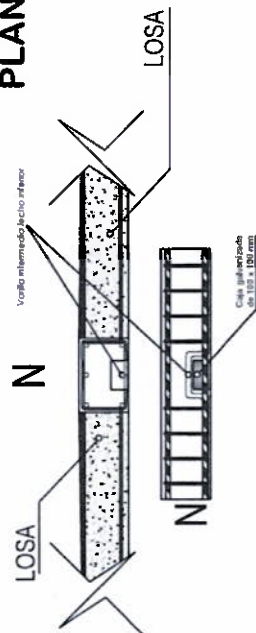
NÚMERO DE PLANO:

7/14



PLANTA ESTRUCTURAL DE AZOTEA

ESC. 1:50





VIVIENDA BIENESTAR

UN PUEBLO TRANSFORMANDO SU HISTORIA

DIRECTOR DE PLANEACIÓN Y PTO
ING. PABLO HILARIO SANCHEZ

OPTO. DE INTEGRACIÓN DE EXP. TÉCNICAS
ARQ. JORGE L. LEYVA-OSORIO

DPTO. DE ESTUDIOS Y PROYECTOS
ARQ. OSCAR E. MÉNDEZ-CRUZ

PROYECTO
CUARTO DORMITORIO

PROTOTIPO CD - 20 - 1
TABICÓN-LOSA DE CONCRETO

TIPO DE PLANO
PLANTA ARQ. ACABADOS

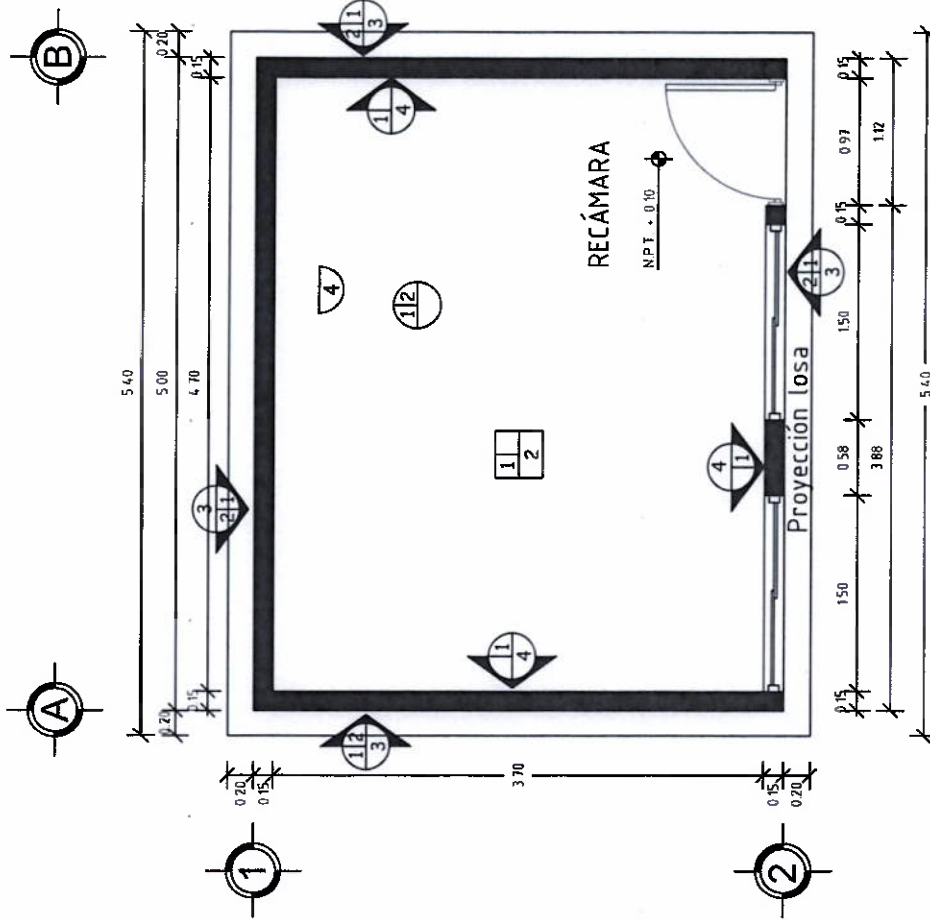
MUNICIPIO:
ANEXO "A"
LOCALIDAD:
ANEXO "A"
ESCALA:
LA INDICADA
ACOTACIÓN:
METROS

FECHA:
2025
No. DE OF. DE AUTORIZACIÓN:
ANEXO "A"
No. DE LICITACIÓN:
EO-XX075-2025

NÚMERO DE PLANO

8/14

ACABADOS EN PISOS	1. Acabado inicial 2. Acabado final
Acabado inicial	1. Nivelación y compactación manual del terreno con pisón de mano de 40 cms de espesor en capote de 20cm, prestamente humedecido, hasta la cota indicada.
Acabado final	2. Losa de cimentación, acabado pulido con llana metálica
ACABADOS EN MUROS	1. Acabado inicial 2. Acabado intermedio 3. Acabado final
Acabado inicial	1. Muro tabicón pasado 10x4x28 cm juntas con mortero cemento-arena Prop. 1:3.
Acabado intermedio	2. Aplanado fino con mezcla cemento-arena 1:4, 2 cm de espesor mínimo.
Acabado final	3. Pintura vinílica o 2 manos (Color a del fin en obra)
ACABADOS EN PLAFONES	1. Acabado inicial 2. Acabado final
Acabado inicial	1. Losa de concreto armado.
Acabado final	2. Sellado de juntas del mismo material, aplicado con brocha.



PLANTA DE ACABADOS

ESC. 1:50



**VIVIENDA
BIENESTAR**

UN PUEBLO TRANSFORMANDO SU HISTORIA

DIRECTOR DE PLANEACIÓN Y PTTO
ING. PABLO HILARIO SANCHEZ

DPTO. DE INTEGRACIÓN DE EXP. TÉCNICAS
ARQ. JORGE L. LEYVA OSORIO

DPTO. DE ESTUDIOS Y PROYECTOS
ARQ. OSCAR E. MÉNDEZ CRUZ

PROYECTO
CUARTO DORMITORIO

PROTOTIPO
CD - 20 - 1
TABICÓN - LOSA DE CONCRETO

TIPO DE PLANO
PLANTA ARQ. CANCELERÍA

MUNICIPIO
ANEXO "A"
LOCALIDAD
ANEXO "A"
ESCALA
LA INDICADA
ACOTACIÓN
METROS
FECHA
2025

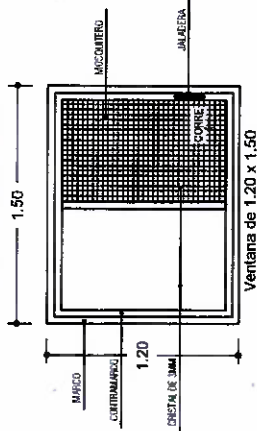
Nº. DE OF. DE AUTORIZACIÓN
ANEXO "A"
Nº. DE LICITACIÓN
EQ-XX075-2025

NÚMERO DE PLANO

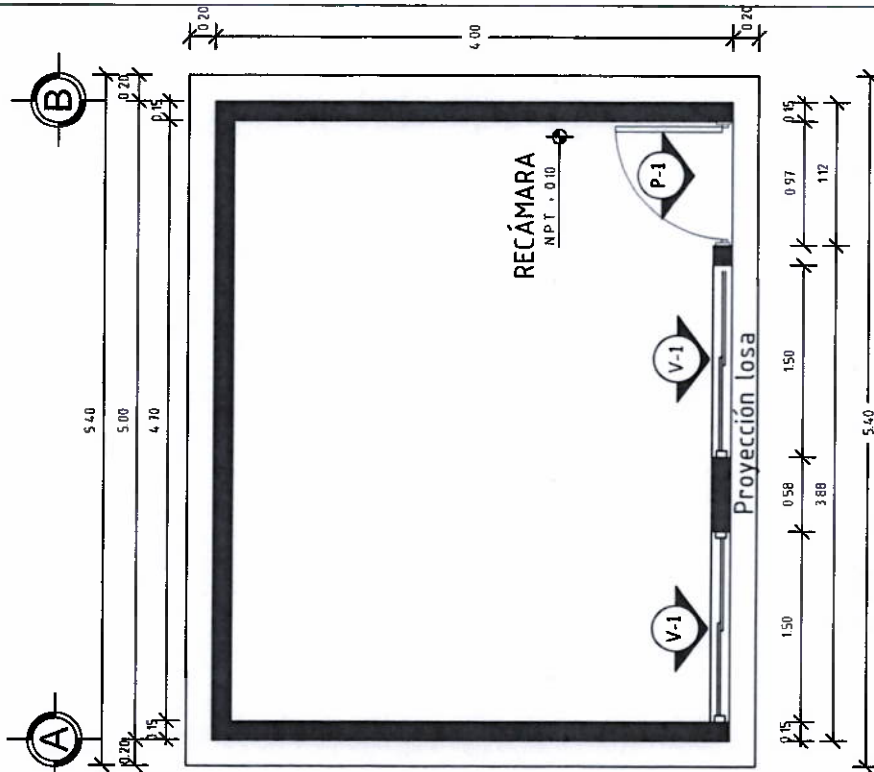
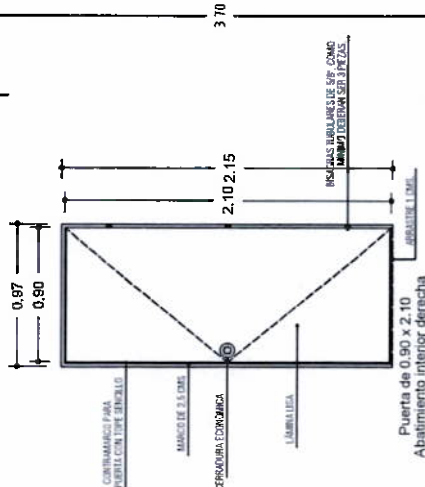
9/14

PUERTAS Y VENTANAS	
VENTANA	
Ventana de 1.50 x 1.20 mts de aluminio perfilado con marco y cerradura de tipo resaca, con un fijo y un corredizo.	
PUERTA	
Puerta tipo multipanel de aluminio de 0.90 x 2.10	

DETALLE DE VENTANA S/E



DETALLE DE PUERTA S/E



PLANTA DE CANCELERÍA
ESC. 1:50



VIVIENDA BIENESTAR

UN PUEBLO TRANSFORMANDO SU HISTORIA

DIRECTOR DE PLANEACIÓN Y PTO
ING. PABLO HILARIO SANCHEZ

DPTO. DE INTEGRACIÓN DE EXP. TÉCNICOS
ARQ. JORGE L. LEYVA OSORIO

DPTO. DE ESTUDIOS Y PROYECTOS
ARQ. OSCAR E. MÉNDEZ CRUZ

PROYECTO
CUARTO DORMITORIO

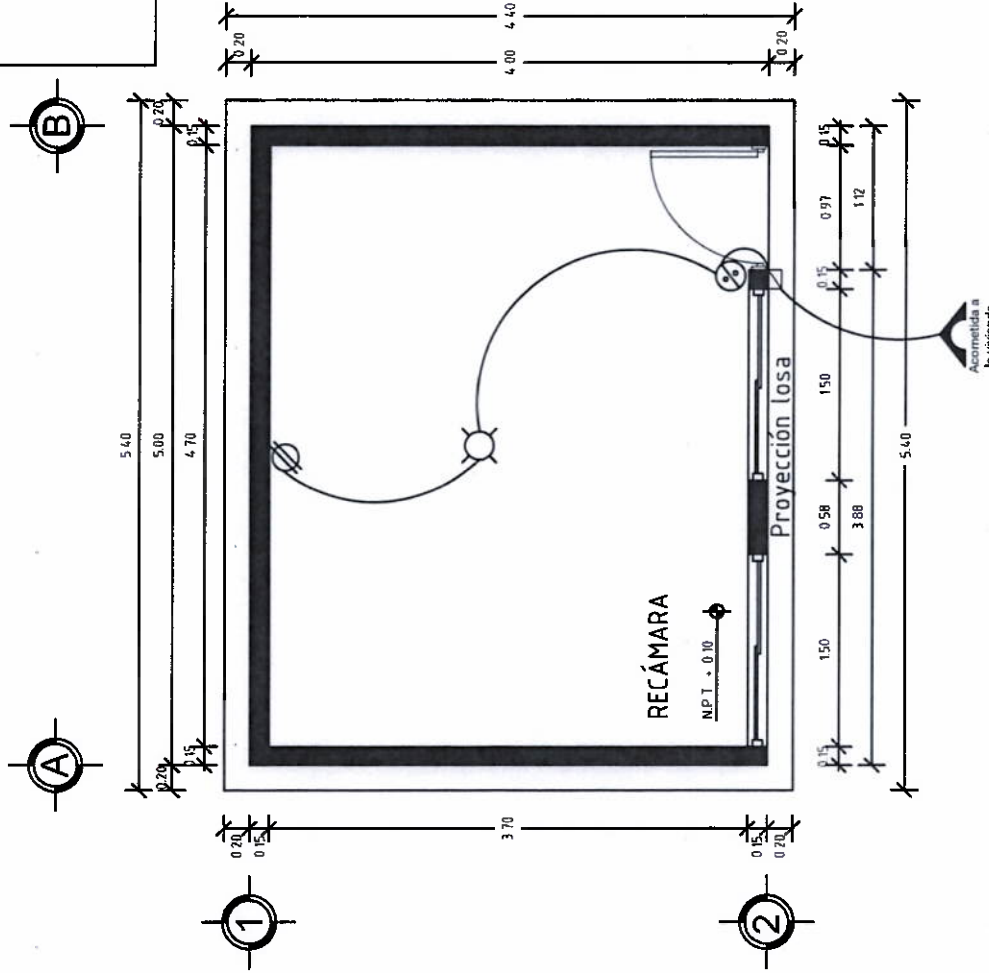
PROTOTIPO CD - 20 - 1
TABICÓN - LOSA DE CONCRETO

TIPO DE PLANO
PLANTA INST. ELÉCTRICA

MUNICIPIO
ANEXO "A"
LOCALIDAD
ANEXO "A"
ESCALA
LA INDICADA
ACOTACIÓN
METROS
FECHA
2025
No. DE OF. DE AUTORIZACIÓN
ANEXO "A"
No. DE LICITACIÓN
EO-X075-2025

NÚMERO DE PLANO:
10/14

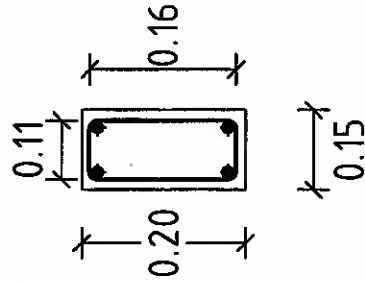
SIMBOLOGÍA	
	Foco espiral ahorrador 23 w luz cálida
	Apagador sencillo con tapa color blanco.
	Contacto duplex en muro polarizada a tierra con tapa color blanco.
	Centro de carga.



PLANTA INST. ELÉCTRICA
ESC. 1:50

DETALLES ESTRUCTURALES:

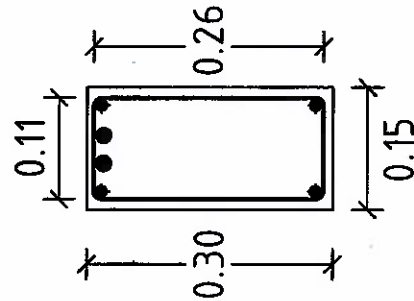
K1



CASTILLO K1

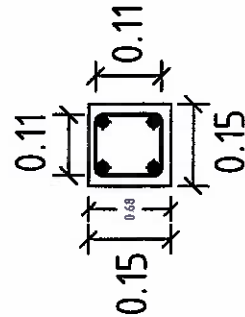
ARMADURA 15X20 - 4 CON
Fy=5000 KG/CM2
CONCRETO
F'C=200 KG/CM2

CD
CADENA DE
DESPLANTE



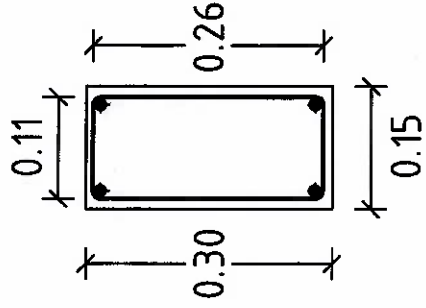
CD

ARMADURA 15X30 - 4 Y 2
VARS. No. 3 CON Fy=4200
KG/CM2
CONCRETO
F'C=200 KG/CM2



CASTILLO
K2

ARMADURA 15X15 - 4 CON
Fy=5000 KG/CM2
CONCRETO
F'C=200 KG/CM2



ARMADURA 15X30 - 4
CON Fy=5000 KG/CM2
CONCRETO
F'C=200 KG/CM2

CAD. DE CERRAMIENTO
CC



VIVIENDA
BIENESTAR
UN PUEBLO TRANSFORMANDO SU HISTORIA

DIRECTOR DE PLANEACIÓN Y PITO
ING. PABLO HILARIO SANCHEZ

DPTO. DE INTELIGENCIA DE ENLACES
ARQ. JORGE L. LEIVA OSORIO

DPTO. DE ESTUDIOS Y PROYECTOS
ARQ. OSCAR E. MENDEZ CRUZ

PROYECTO
CUARTO DORMITORIO

PROTOTIPO CD - 20 - 1
TABICÓN - LOSA DE CONCRETO

TIPO DE PLANO
DETALLES ESTRUCTURALES

MUNICIPIO
ANEJO "A"
LOCALIDAD
ANEJO "A"
ESCALA
LA INDICADA
ACOTACIÓN
METROS
2025
No. DE OF. DE AUTORIZACIÓN
ANEJO "A"
No. DE LICITACIÓN
EO-XX075-2025

NÚMERO DE PLANO:
11/14

DETALLES ESTRUCTURALES:



VIVIENDA BIENESTAR

UN PUEBLO TRANSFORMANDO SU HISTORIA

DIRECTOR DE PLANEACIÓN Y PTO:
ING. PABLO HILARIO SANCHEZ

DPTO. DE INTEGRACIÓN DE EMP. TECNOLÓGICA:
ARQ. JORGE L. LEYVA OSORIO

DPTO. DE ESTUDIOS Y PROYECTOS:
ARQ. OSCAR E. MENDOZA CRUZ

PROYECTO:
CUARTO DORMITORIO

PROTOTIPO: CD - 20 - 1
TABICÓN - LOSA DE CONCRETO

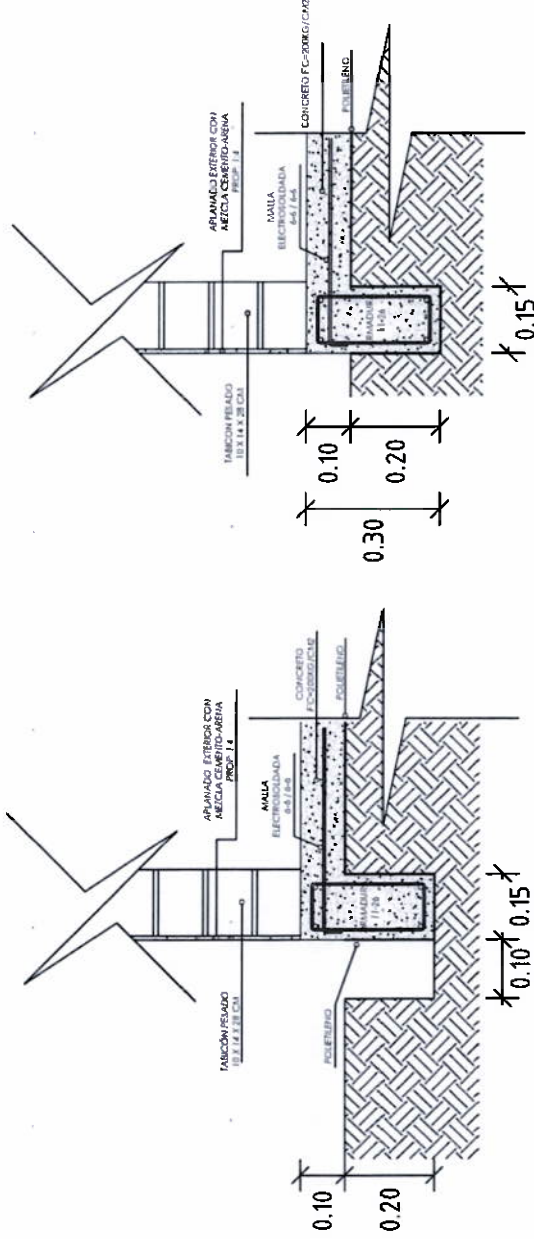
TIPO DE PLANO:
DETALLES ESTRUCTURALES

MUNICIPIO:
ANEXO "A"
LOCALIDAD:
ANEXO "A"
ESCALA:
LA INDICADA
ACOTACIÓN:
METROS
FECHA:
2025

Nº. DE OF. DE AUTORIZACIÓN:
ANEXO "A"
Nº. DE LICITACIÓN:
EO-XX075-2025

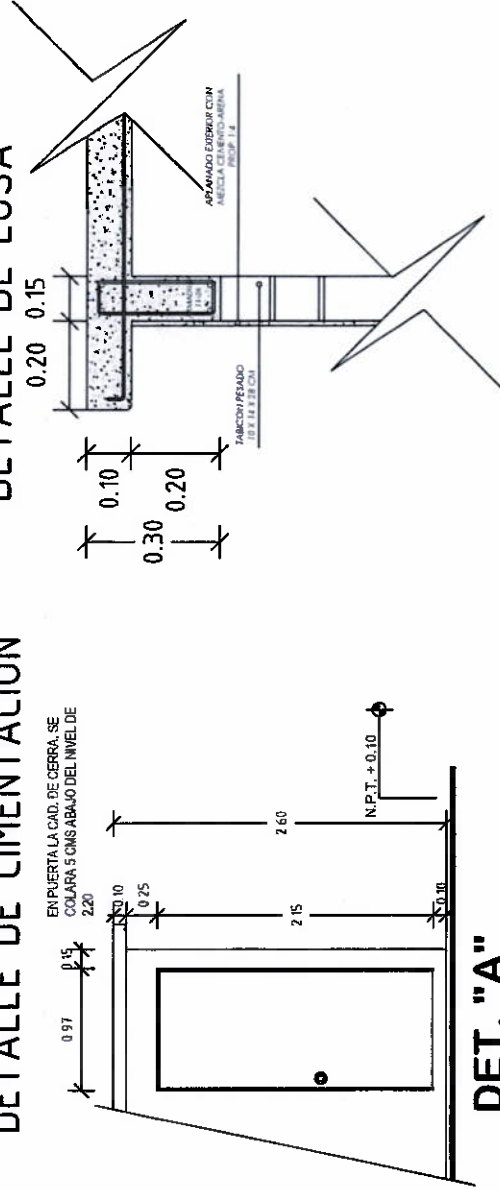
NÚMERO DE PLANO:

12/14



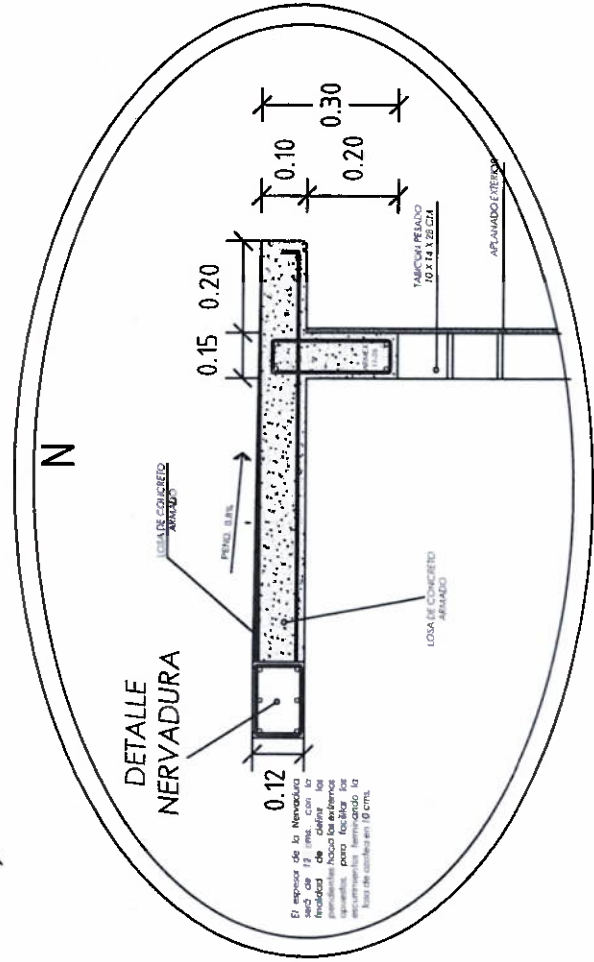
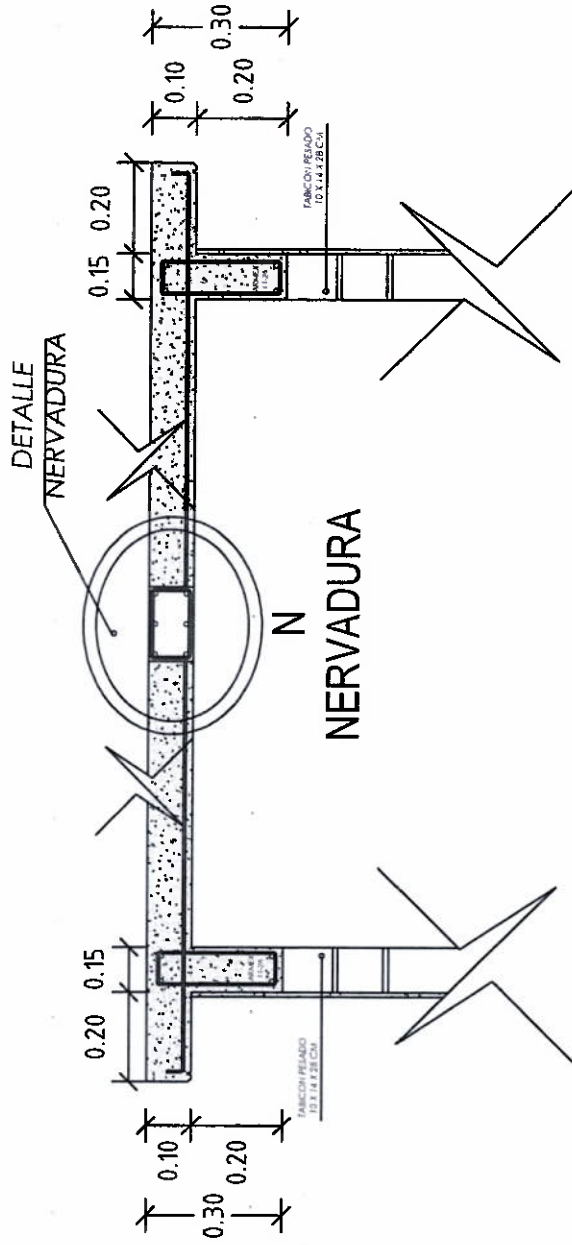
DETALLE DE LOSA

DETALLE DE CIMENTACIÓN



DET. "A"

DETALLE DE NERVADURA EN LOSA



VIVIENDA BIENESTAR

UN PUEBLO TRANSFORMANDO SU HISTORIA

DIRECTOR DE PLANEACIÓN Y PTO
ING. PABLO HILARIO SANCHEZ

OPTO. DE INTEGRACIÓN DE EXP. TECNOLÓGICAS
ARQ. JORGE L. LEYVA GONZALEZ

DPTO. DE ESTUDIOS Y PROYECTOS
ARQ. OSCAR E. MENDEZ CRUZ

PROYECTO
CUARTO DORMITORIO

PROTOTIPO CD - 20 - 1
TABICÓN - LOSA DE CONCRETO

TIPO DE PLANO
ESPECIFICACIONES

MUNICIPIO ANEXO "A"
LOCALIDAD ANEXO "A"
ESCALA LA INDICADA
ACOTACIÓN: METROS
FECHA: 2025
No. DE OF. DE AUTORIZACIÓN: ANEXO "A"
No. DE LICITACIÓN: EO-XX075-2025

NÚMERO DE PLANO
13/14

ESPECIFICACIONES

ESPECIFICACIONES GENERALES

- Aclaraciones en metros.
- La cota rige al dibujo.
- En detalles aclaraciones en metros.
- La resistencia del concreto y mortero aquí indicados son los que se presentan a la edad de 28 días.
- Las colas e ejes y patios deberán verificarse en los planos arquitectónicos.
- La planilla para toda la superficie en contacto de concreto será de polietileno cal. 800.
- Cadenas de cerramientos de 15 x 30 serán a base de armaz 15x30-4 mayor $F_y=5000 \text{ kg/cm}^2$ y concreto $F_c=200 \text{ kg/cm}^2$.
- Considerar en la cadena de cerramiento, detalle de puerta, se colocará 5 cms abajo del nivel de 2.20

CONCRETO

- El concreto a utilizar será: Cadenas de Desp. $F_c=200 \text{ kg/cm}^2$.
Losa de cimentación $F_c=200 \text{ kg/cm}^2$.
Cadenas $F_c=200 \text{ kg/cm}^2$.
Castillos $F_c=200 \text{ kg/cm}^2$.
Nervadura $F_c=200 \text{ kg/cm}^2$.
Losa $F_c=200 \text{ kg/cm}^2$.
- Se utilizará un agregado max. de $\frac{3}{4}$ graduado y limpio.
- En los elementos de concreto armado los recubrimientos serán:
Cimentación = 2.5 cm.
Cadenas, Castillos, Nervadura y Losa = 2.0 cm.
- El curado será por un mínimo de 7 días, manteniendo la superficie húmeda y la temperatura.
- Para verificar el nivel de la cimbra, deberán dejarse reventones en ciertos puntos.
- La cimbra deberá estar limpia, nivelada a plomo y se cubrirá de aceite para que no tenga adherencia al concreto.
- Se utilizará concreto proporcionado tomando en cuenta la humedad del medio ambiente y el máximo de agregado.
- Para evitar movimientos se aseguraran los armados con alambre recocido.

ACERO

- El acero a utilizar será: Losa de cimentación malla electrosoldada 6x6 - 8/8 mayor $F_y=5000 \text{ kg/cm}^2$.
- Cadena de Desplante: Armadura 15x30-4 mayor $F_y=5000 \text{ kg/cm}^2$ y 2 varillas $F_y=4200 \text{ kg/cm}^2$.
Castillos K: Armadura 15x20-4 Y 15x15-4 mayor a $F_y=5000 \text{ kg/cm}^2$.
- Cadena de Cerramiento: Armadura 15x30-4 mayor $F_y=5000 \text{ kg/cm}^2$.
- Nervadura: Acero del No. 3 y acero del No. 2 con $F_y=4200 \text{ kg/cm}^2$.
Losa: Acero del No. 3 con $F_y=4200 \text{ kg/cm}^2$.
- No se trasladará mas del 33% del acero de refuerzo en una misma dirección.

- No se deberá empalmar varillas en el cruce de varillas, en el cruce de elementos estructurales, ni antes de las 100 cms de dichos cruces.
- El acero deberá estar limpio y libre de óxido antes de vaciar el concreto.

CIMENTACION

- La cimentación se desplantará sobre terreno firme (plataforma ya habilitada) libre de material orgánico.
- En los de cimentación de 10 cm de espesor, el armado será a base de malla electrosoldada 6x6 - 6/6 mayor $F_y=5000 \text{ kg/cm}^2$, y cadenas de desplante de 15 x 30, armada con armadura 15x30-4 mayor $F_y=5000 \text{ kg/cm}^2$ y 2 Var. del No. 3 $F_y=4200 \text{ kg/cm}^2$ coladas monolíticamente.
- La cimentación se desplantará a una profundidad de 20 cms de N.T.N.

MUROS

- Los muros serán de 15 cms de espesor a base de Tablón pesado de 10x14x28 cms.
- Las juntas serán de 1.0 cms de espesor con mezcla cemento-arena prop. 1:5.
- Los castillos serán de concreto armado 15x20 y 15x15, hasta la altura total del muro o "0C".
- Los muros se aplanarán en el exterior con mezcla cemento - arena Prop. 1:4.
- A los muros se les aplicará pintura en el exterior.

LOSA DE AZÓTEA

- A base de losa de concreto de 10 cms de espesor con concreto $F_c=200 \text{ kg/cm}^2$ y reforzada con acero del No. 3 @20 cms A/S y bastones de 1.00 mts de longitud con acero del No. 3 @20 cms a $F_y=4200 \text{ kg/cm}^2$.
- Nervadura de rigidez de concreto de 10 a 12 cms de espesor con concreto $F_c=200 \text{ kg/cm}^2$ y reforzada con acero del No. 3 (3 Ø en el lecho inferior y 3 Ø en la parte superior), con estribos del No. 2 @20 cms a $F_y=4200 \text{ kg/cm}^2$.

CANCELERÍA

- Puerta de 0.50 x 2.10 fabricada a base de lámina lisa por ambas caras con un espesor de 40 mm hecha a base de un bastidor de madera de pino estufada, y un núcleo de poluretano, chapero a base de madera de pino estufada, con un acabado en pintura electrosiática blanca con una tolerancia de más menos 2 mm.
- Ventana de aluminio de 1.50 x 1.20 .

INSTALACION ELECTRICA

- Serán a base de producto naranja de 19 mm.
- Los contactos se colocarán a una altura de 0.60 mts del N.P.T.
- El apagador se colocará a una altura de 1.20 mts del N.P.T.
- La Tubería irá por muros y losa.



VIVIENDA BIENESTAR

UN PUEBLO TRANSFORMANDO SU HISTORIA

DIRECTOR DE PLANEACIÓN Y PTO
ING. PABLO HILARIO SANCHEZ

DPTO. DE INTEGRACIÓN DE EXP. TÉCNICAS
ARQ. JORGE L. LEYVA OSORIO

DPTO. DE ESTUDIOS Y PROYECTOS
ARQ. OSCAR E. MÉNDEZ CRUZ

PROYECTO
CUARTO DORMITORIO

PROYECTO
CD - 20 - 1
TABLÓN - LOSA DE CONCRETO

TIPO DE PLANO
ESPECIFICACIONES

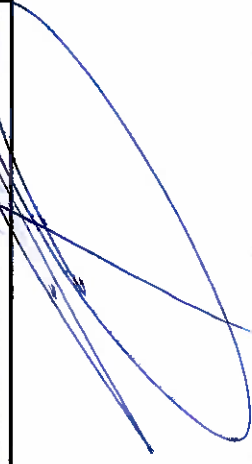
MUNICIPIO:
ANEXO "A"
LOCALIDAD:
ANEXO "A"
ESCALA:
LA INDICADA
ACOTACIÓN:
METROS
FECHA:
2025
No. DE OF. DE AUTORIZACIÓN:
ANEXO "A"
No. DE LICITACIÓN:
EO-XX075-2025

NUMERO DE PLANO:

14/14

ANEXO "A"

No.	MUNICIPIO	LOCALIDAD	No. DE OFICIO DE AUTORIZACION	NUM. OBRA	METAS (ACCIONES)	TIPO DE ACCIÓN	No. DE LICITACION
1	CUYAMECALCO VILLA DE ZARAGOZA	Chorro de Agua	SF/SP/PI/D/PI/PCPS/DPCSIJSG/FISE/089 9/2025	FISE/0899/251628/2025	10		
2	SAN MIGUEL SANTA FLOR	San Miguel Santa Flor	SF/SP/PI/D/PI/PCPS/DPCSIJSG/FISE/095 8/2025	FISE/0958/251689/2025	10	CUARTO DORMITORIO	EO-XX075-2025
3	COATECAS ALTAS	Las Salinas	SF/SP/PI/D/PI/PCPS/DPCSIJSG/FISE/095 9/2025	FISE/0959/251690/2025	10		
					30		





GOBIERNO DEL ESTADO DE OAXACA

VIVIENDA BIENESTAR



NOMBRE DE LA OBRA:

BENEFICIARIO:

LOCALIDAD:

MUNICIPIO:

FUENTE:

"ESTA VIVIENDA FUE MEJORADA CON RECURSOS FEDERALES DEL FAIS DEL EJERCICIO FISCAL VIGENTE"

INICIANDO EL DÍA

DEL MES DE

DEL AÑO 2025

Y SE CONCLUYÓ EL DÍA

DEL MES DE

DEL AÑO 2025

Medidas de 1.22 x 2.44 m.

Los colores se verificarán en el Departamento de Supervisión y Seguimiento de Obras



El Gobierno del Estado de Oaxaca Construye

Obra:

Ubicación

Inversión:

Población beneficiada:

MUNICIPIO:

Programa (estatal ó federal):

***"Este Programa es público, ajeno a cualquier partido político. Queda prohibido el uso para fines distintos a los establecidos en el programa."-
Esta obra fue realizada con recursos públicos federales***